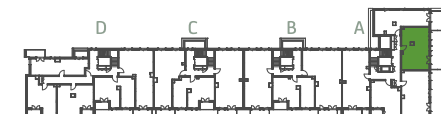
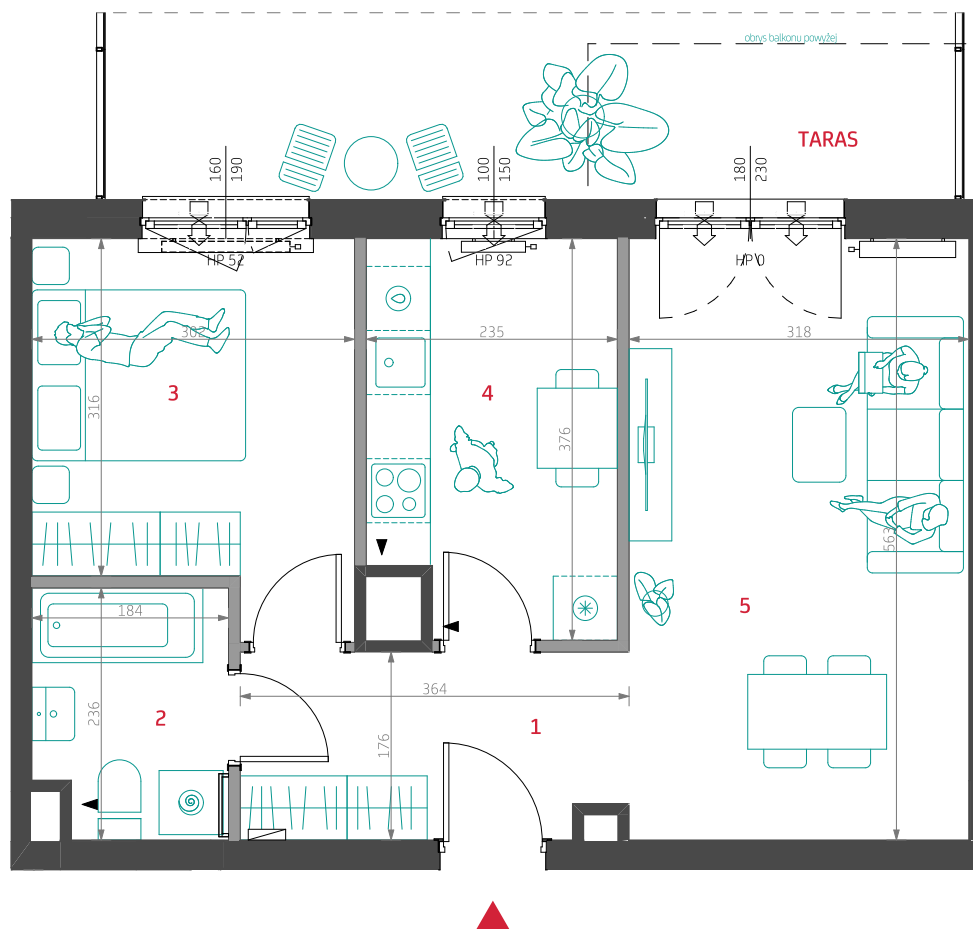
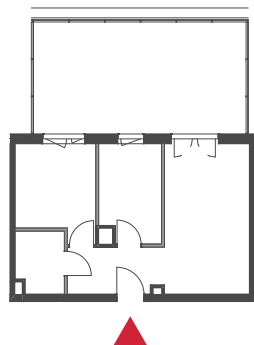


# Oliwska Vita.



Piętro 1  
Klatka A  
Numer mieszkania 5

1	Hol	6.23 m <sup>2</sup>
2	Łazienka	4.14 m <sup>2</sup>
3	Pokój 1	10.21 m <sup>2</sup>
4	Kuchnia	8.40 m <sup>2</sup>
5	Pokój dzienny	17.93 m <sup>2</sup>

POWIERZCHNIA UŻYTKOWA  
LOKALU MIESZKALNEGO<sup>1</sup> **46.91 m<sup>2</sup>**

POWIERZCHNIA TARASU 33.2 m<sup>2</sup>  
**2 pokoje - wariant 1 1 A 5**

## LEGENDA

ściany z możliwością demontażu  
otwór/kratka wentylacyjna

grzejniki łazienkowe i pokojowe  
nawiewniki okienne, glikowe i ściennie

spadki posadzki  
tablica elektryczna i teletechniczna

0m 3m



UWAGI: (1) Powierzchnia Użytkowa Lokalu Mieszkalnego - powierzchnia obliczona zgodnie z Rozporządzeniem Ministra Transportu, Budownictwa i Gospodarki Morskiej z dnia 25 kwietnia 2012 roku w sprawie szczegółowego zakresu i formy projektu budowlanego (Dz. U. z 2012 r., poz. 462). (2) Wyposażenie i wykończenie lokalu stanowią przykładową aranżację określającą funkcjonalność lokalu. Typ i wielkość zaproponowanych urządzeń ma charakter orientacyjny. Lokalizacja przykładowego wyposażenia i wykończenia powiązana jest z projektowaną infrastrukturą budynku. Zakres wyposażenia i wykończenia lokalu określa umowa nabycia lokalu. (3) Powierzchnia pomieszczeń podana jest w świetle wykończonych ścian. (4) Możliwe jest wystąpienie różnicy poziomów przy wyjściu z lokalu na balkon/taras/ogródek. (5) Wymiary okien i drzwi balkonowych podano w świetle muru bez uwzględnienia tolerancji na montaż.

**DEVELIA**