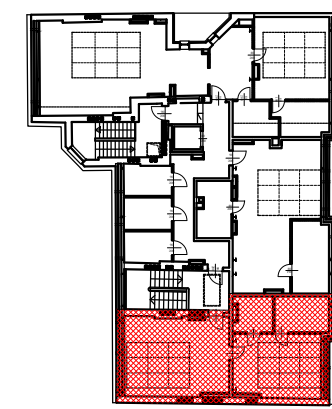
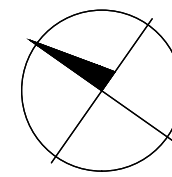


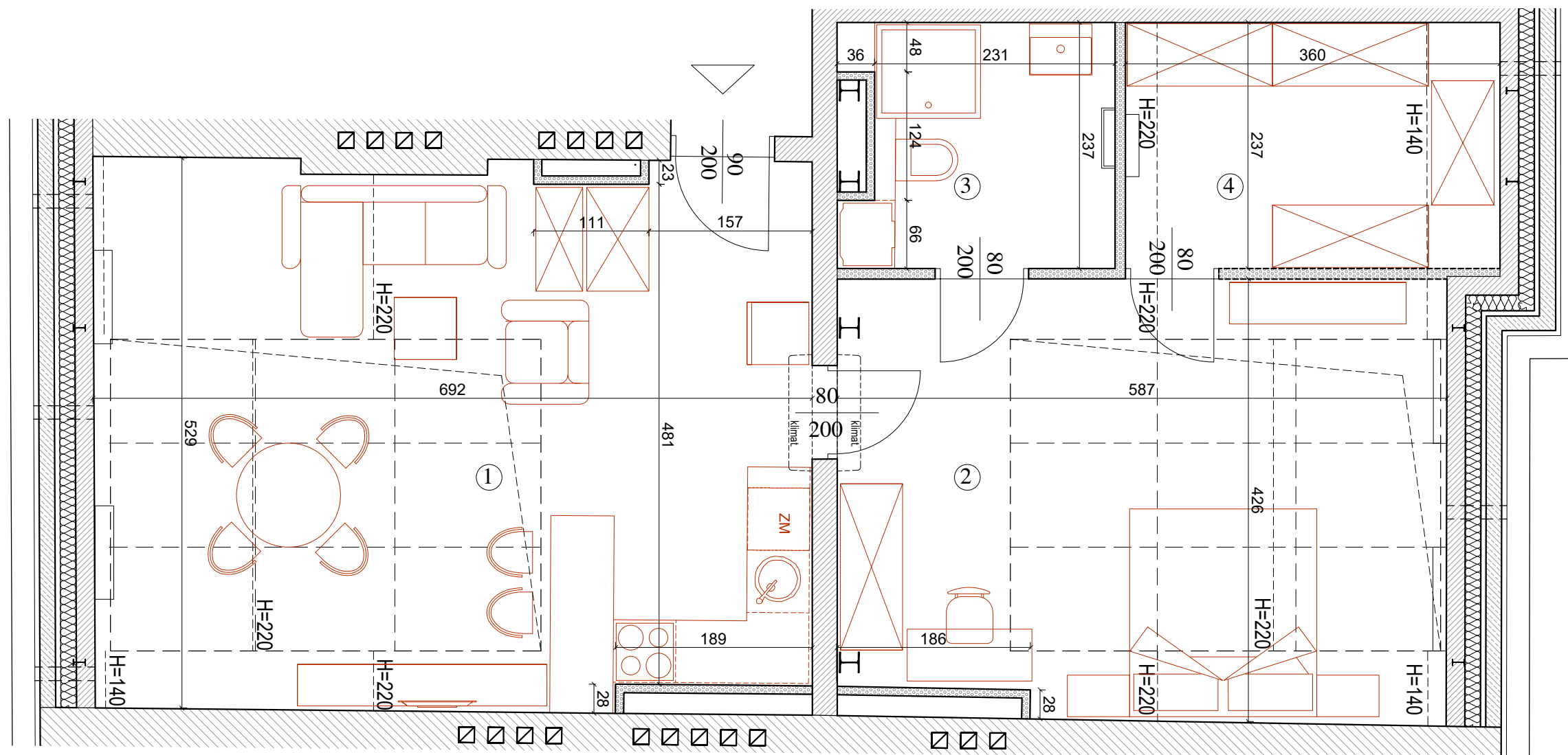
MIESZKANIE nr 39- 5.PIETRO

①	pokój / kuchnia	29,91m ²
②	sypialnia	19,75m ²
③	łazienka	5,89m ²
④	przyciółek	3,80m ²
⑤	ścianki dział.*	0,35m ²
RAZEM		59,70m ²



ścianki niedemontowalne

*ścianki działowe możliwe do ewentualnego demontażu



UWAGA: Przedstawione na rysunku aranżacje pomieszczeń mają charakter poglądowy, stanowią wstępną propozycję aranżacji i nie są objęte ofertą sprzedaży. Powierzchnie pomieszczeń są obliczone bez uwzględnienia grubości tynków, powierzchnie pomieszczeń zostaną podane w dokumentacji powykonawczej na podstawie pomiarów geodezyjnych po zakończeniu budowy i mogą ulec zmianom. Mieszkania są realizowane w budynku podlegającym przebudowie zatem lokalizacja połączeń pod urządzenia sanitarne, wielkości obudów instalacji, wymiary okien i inne elementy budowlane mogą ulec zmianie. Montaż urządzeń sanit. może wymagać ich podniesienia z poz. posadzki i podłączenia na wierzchu ściany. Treść niniejszej prezentacji nie stanowi oferty handlowej w rozumieniu Kodeksu Cywilnego.