

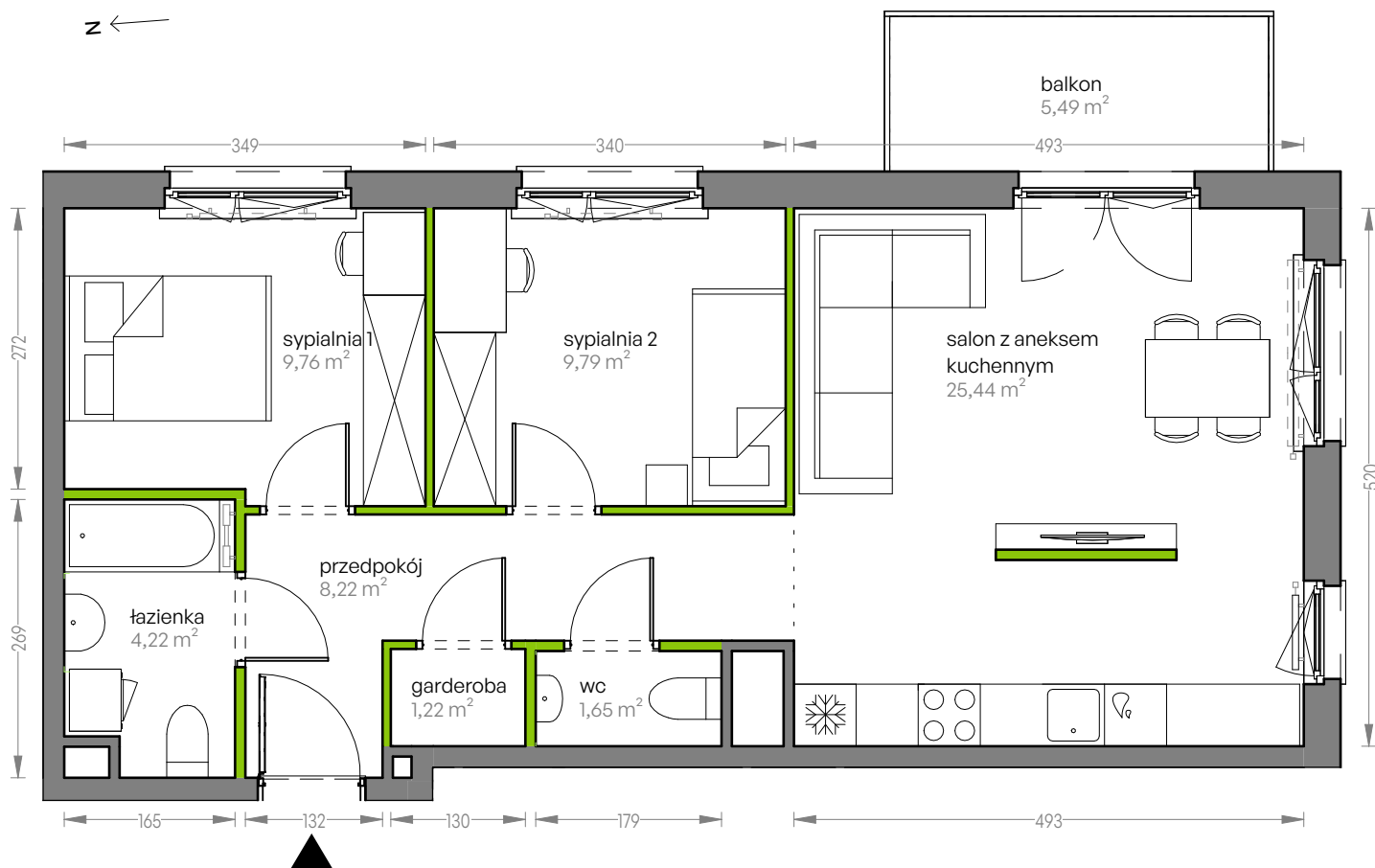
CITY VIBE.

nr G.036



Powierzchnia **60,30 m²**

Piętro 4

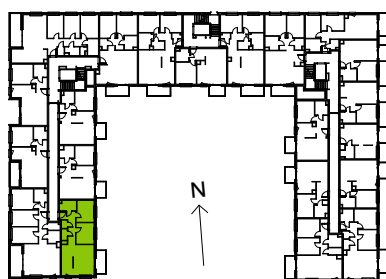


Aranżacja mieszkania jest przykładowa

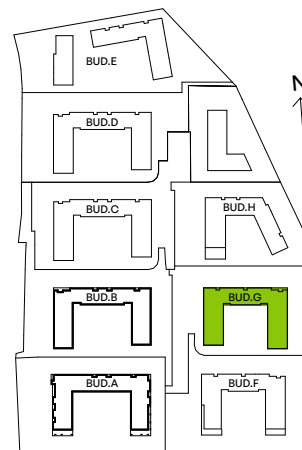
Powierzchnia użytkowa

salon z aneksem kuchennym	25,44 m ²
wc	1,65 m ²
garderoba	1,22 m ²
przedpokój	8,22 m ²
łazienka	4,22 m ²
sypialnia 1	9,76 m ²
sypialnia 2	9,79 m ²
Razem	60,30 m²
+balkon	5,49 m ²

Rzut kondygnacji Piętro 4



Plan osiedla Budynek G



U nas nigdy nie płacisz za powierzchnię pod ścianami działowymi