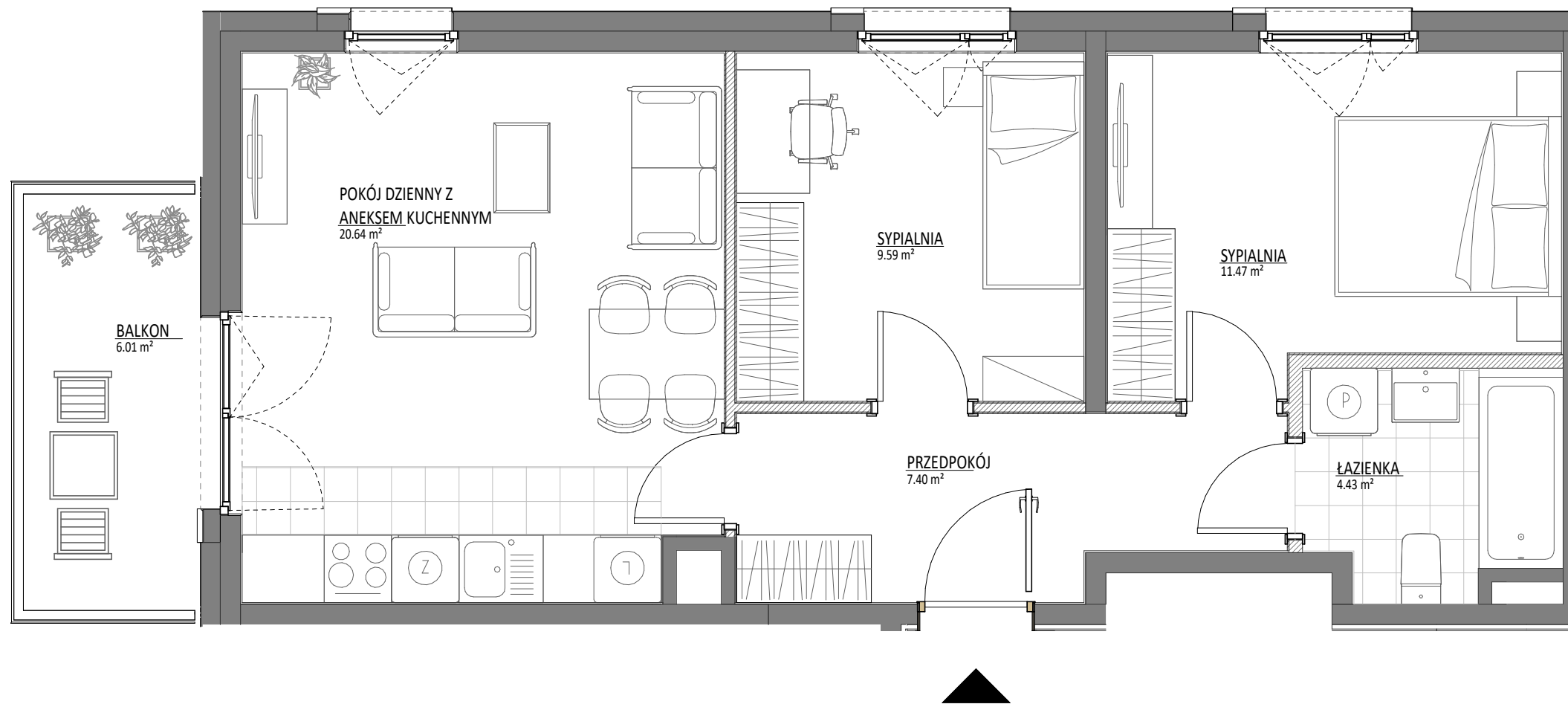
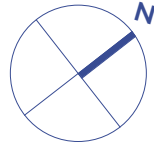


# MIESZKANIE NR 14 • 3 POKOJE • 55.07 m<sup>2</sup>



# spravia

SPRAVIA VIA FAMILIA SP. Z O.O.  
www.viafamilia.pl

via  
Familia

via  
Familia

Warszawa  
ul. Familijna  
Dzielnica Białołęka

### DANE LOKALU:

LOKAL NR	LICZBA POKOI	POW. SPRZEDAŻOWA
14	3	55.07 m <sup>2</sup>
BUDYNEK NR	KLATKA NR	PIĘTRO
A	1	2

### ZESTAWIENIE POWIERZCHNI

POKÓJ DZIENNY Z ANEKSEM KUCHENNYM	20.64 m <sup>2</sup>
SYPIALNIA	11.47 m <sup>2</sup>
SYPIALNIA	9.59 m <sup>2</sup>
ŁAZIENKA	4.43 m <sup>2</sup>
PRZEDPOKÓJ	7.40 m <sup>2</sup>

**Powierzchnia użytkowa** 53.53 m<sup>2</sup>

Powierzchnia zajęta przez elementy nadające się do usunięcia lub innej aranżacji, w tym ścianki działowe nie będące elementem konstrukcji i nie zawierające szachtów instalacyjnych 1.54 m<sup>2</sup>

BALKON 6.01 m<sup>2</sup>

### POŁOŻENIE MIESZKANIA W BUDYNKU



**WARTOŚĆ BRUTTO (PLN):**

PROJEKTANT

90 ARCHITEKCI

- Aranżacja lokalu mieszkalnego przedstawiona na rzucie jest przykładowa.
- Powierzchnia sprzedażowa stanowi sumę powierzchni użytkowej lokalu oraz powierzchni lokalu zajętej przez elementy nadające się do usunięcia lub innej aranżacji, w tym ścianki działowe nie będące elementem konstrukcji i nie zawierające szachtów instalacyjnych.
- Powierzchnia użytkowa lokalu określona jest na podstawie Rozporządzenia Ministra Rozwoju z dnia 11 września 2020 r. w sprawie szczegółowego zakresu i formy projektu budowlanego oraz uwzględnienia treści Polskiej Normy PN-ISO 9836:2022-07.
- Niniejsza karta katalogowa opracowana została na podstawie projektu budowlanego. W toku dalszego projektowania, budowy lub zmian lokatorskich, mogą nastąpić zmiany w stosunku do informacji zawartych na karcie katalogowej, w szczególności w zakresie: powierzchni sprzedażowej, powierzchni użytkowej, układu pomieszczeń oraz usytuowania elementów nadających się do usunięcia lub innej aranżacji, takich jak np. ścianki działowe.
- Informacje na karcie nie stanowią oferty handlowej w rozumieniu art. 66 kodeksu cywilnego.

0 1 2 3 4 5 m