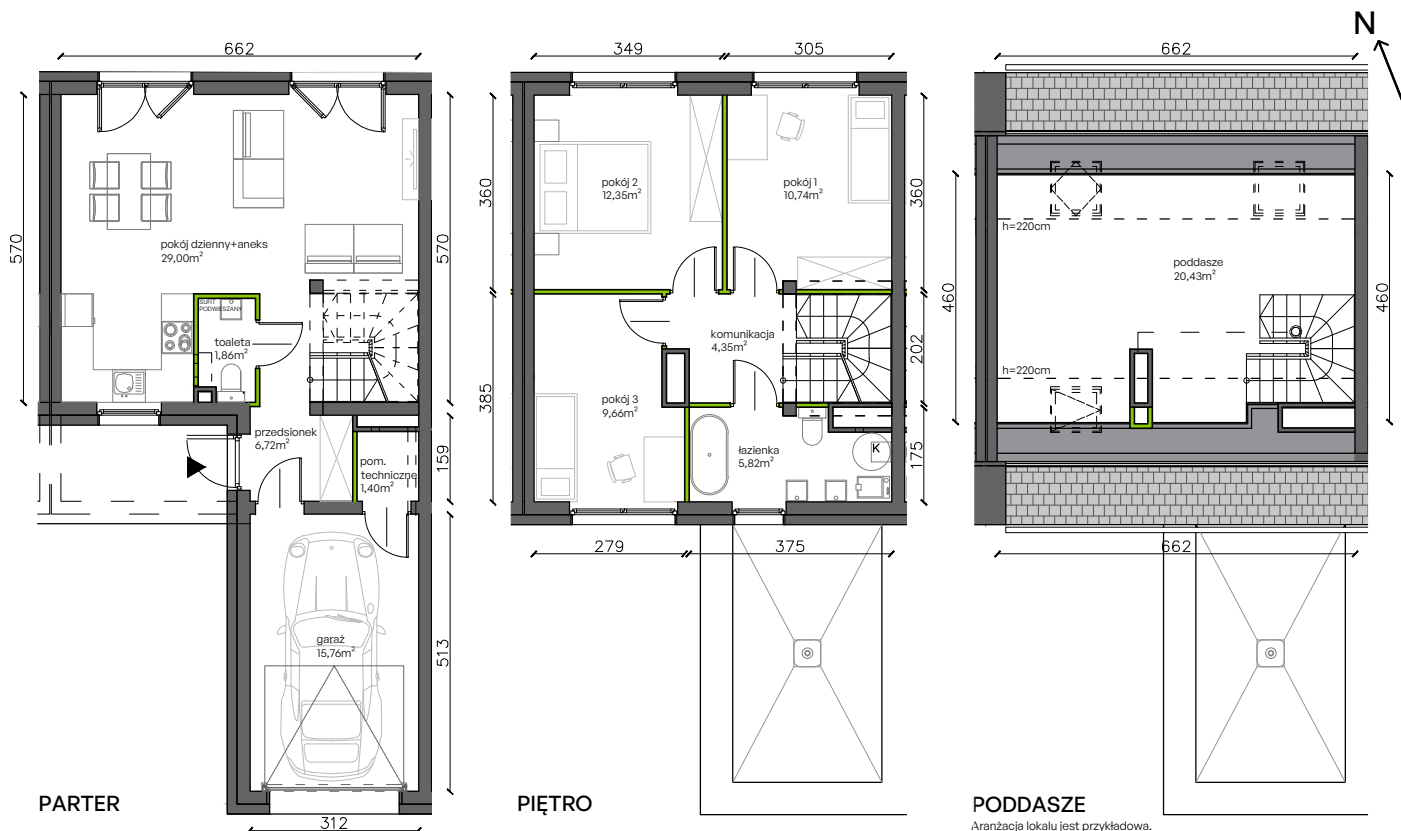


Ogrody Wojszyce.

b10.L1

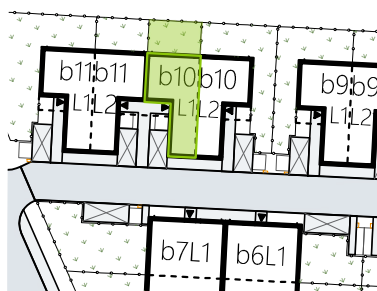
Powierzchnia **118,09 m²**



Powierzchnia użytkowa

PARTER	54,74 m ²
przedsiónek	6,72 m ²
pom. techniczne	1,40 m ²
toaleta	1,86 m ²
pokój dzienny+aneks	29,00 m ²
garaż	15,76 m ²
PIĘTRO	42,92 m ²
komunikacja	4,35 m ²
pokój 1	10,74 m ²
pokój 2	12,35 m ²
pokój 3	9,66 m ²
łazienka	5,82 m ²
PODDASZE	20,43 m ²
poddasze	20,43 m ²
RAZEM	118,09 m ²
+ ogródek	29,80 m ²

Lokalizacja działki



Plan osiedla

