

165

mieszkanie

**3 pokoje
z aneksem**

klatka

C

nr lokalu

165

piętro

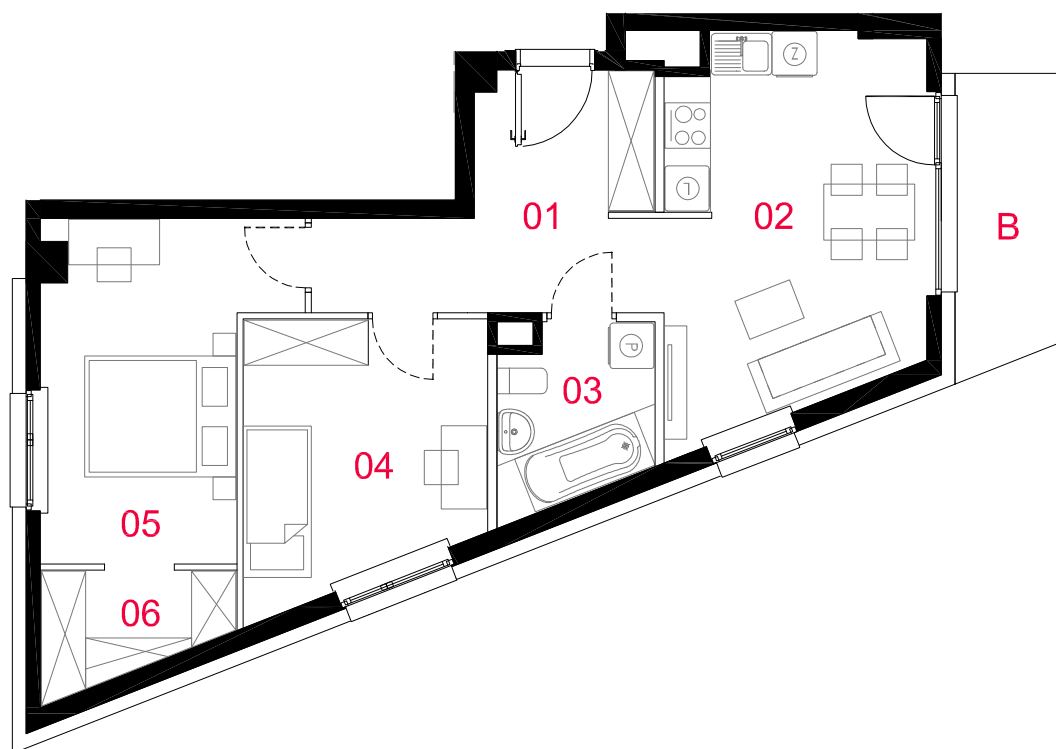
4

kondygnacja

5

balkon / loggia

5.02m² / -



oznaczenia pomieszczeń

| | |
|--------------------|---------------------|
| 01 przedpokój | 10.17m ² |
| 02 salon z aneksem | 16.72m ² |
| 03 łazienka | 4.47m ² |
| 04 pokój | 10.98m ² |
| 05 pokój | 12.56m ² |
| 06 garderoba | 3.29m ² |

pow. użytkowa

58.19m²

powierzchnia pod
ściankami nadającymi
się do demontażu

2.51m²

powierzchnia lokalu

60.70m²

Powierzchnia lokalu obejmuje: (1) powierzchnię użytkową lokalu wyliczoną zgodnie z normą PN-ISO 9836:2015-12 oraz (2) powierzchnię elementów nadających się do demontażu. Szczegółowe zasady ustalenia powierzchni lokalu po jego wybudowaniu określa umowa deweloperska. Karta katalogowa jest załącznikiem do umowy deweloperskiej. Powierzchnia lokalu może ulec zmianom w przypadkach określonych umową deweloperską. Aranżacja ma charakter przykładowy, umebłowanie nie stanowi wyposażenia lokalu



skala 1: 100

□ ściany działowe nadające się do demontażu
■ konstrukcja i szachty instalacyjne