

mieszkanie nr : 1.39

4 piętro

kl.1



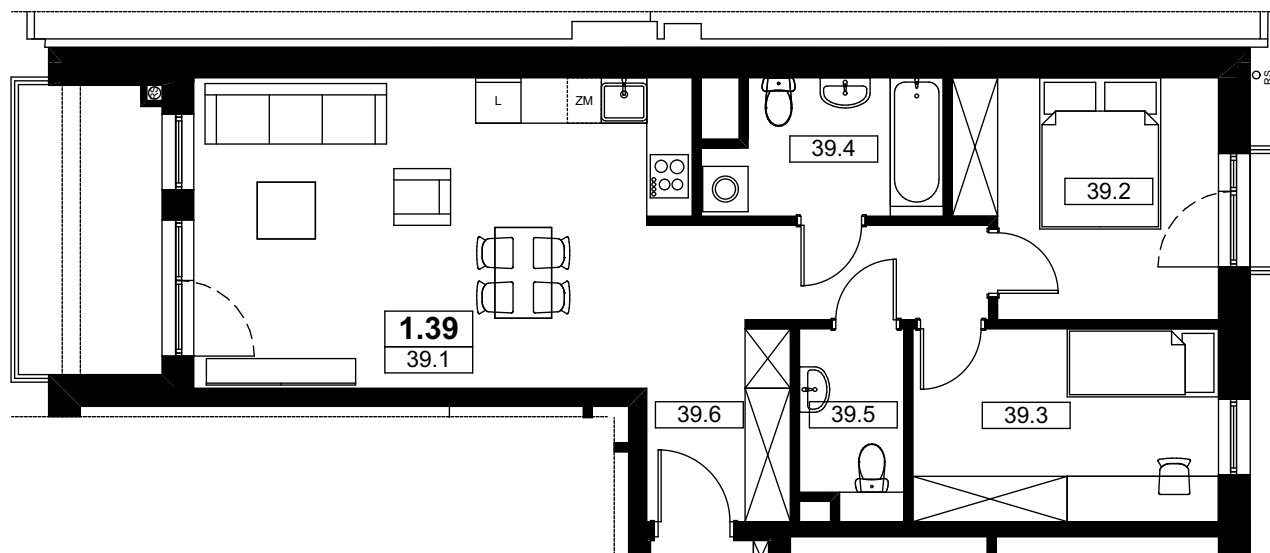
ŁÓDŹ, UL. WÓLCZAŃSKA 158/160/162

Powierzchnia mieszkania:

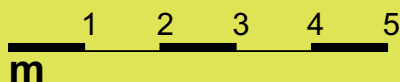
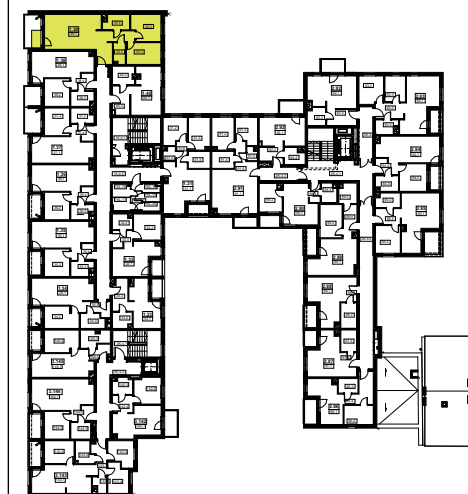
LOKAL MIESZKALNY 1.39 64,82m²

39.1. POKÓJ Z ANEKSEM KUCHENNYM	25,51m ²
39.2. POKÓJ	10,31m ²
39.3. POKÓJ	10,17m ²
39.4. ŁAZIENKA	5,18m ²
39.5. WC	3,22m ²
39.6. PRZEDPOKÓJ	10,43m ²

BALKON	7,18m ²
BALKON	0,60m ²



Lokalizacja mieszkania



UWAGA: Zasady pomiaru powierzchni użytkowej wynikają z normy PN-ISO 9836-1997, a wymiary podane są z tynkami wewnętrznymi. Niniejsze materiały nie stanowią oferty w rozumieniu Kodeksu cywilnego, a przedstawione w nich informacje mają wyłącznie charakter poglądowy i mogą ulec zmianie. Wyposażenie przedstawione na rysunku ma charakter informacyjny i przykładowy. Ściany zaznaczone linią przerywaną mogą zostać wykonane za dodatkową opłatą na życzenie klienta.

