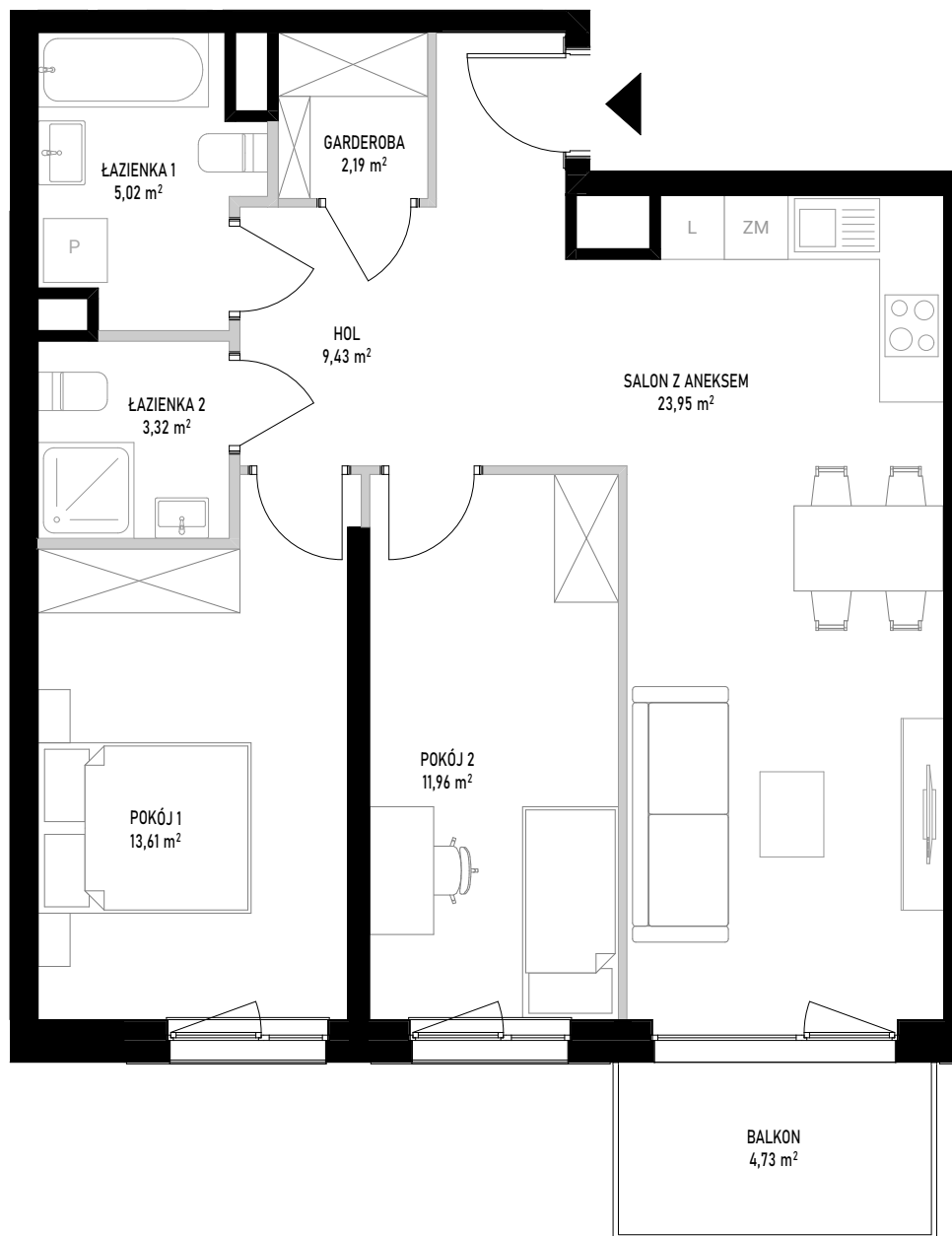


MIESZKANIE A 55



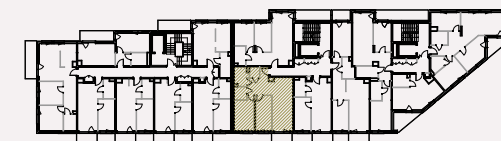
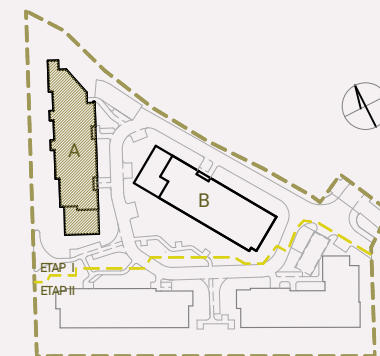
ściany bez możliwości rozbiórki
 ściany z możliwością rozbiórki

Powierzchnia użytkowa lokalu określona jest na podstawie Rozporządzenia Ministra Rozwoju z dnia 11 września 2020 roku w sprawie szczegółowego zakresu i formy projektu budowlanego oraz przy uwzględnieniu treści Polskiej Normy PN-ISO 9836:2022-07. Karta lokalowa ma znaczenie poglądowe i przedstawia przykładową aranżację lokalu. Karta lokalowa została opracowana na podstawie projektu wykonawczego. W toku dalszego projektowania, budowy lub zmian lokatorskich, mogą nastąpić zmiany w stosunku do informacji zawartych w karcie lokalowej. Informacje zawarte w karcie lokalowej nie stanowią oferty handlowej w rozumieniu przepisów kodeksu cywilnego.

SKALA 1:70



WITOSA PARK



NUMER MIESZKANIA 55

BUDYNEK	POKOJE	PIĘTRO	KLATKA
A	3	6	2

SALON Z ANEKSEM	23,95 m ²
POKÓJ 1	13,61 m ²
POKÓJ 2	11,96 m ²
ŁAZIENKA 1	5,02 m ²
ŁAZIENKA 2	3,32 m ²
GARDEROBA	2,19 m ²
HOL	9,43 m ²
POW. UŻYTKOWA	69,48 m²
POW. ŚCIAN DO DEMONTAŻU	1,72 m ²
POW. SPRZEDAŻY	71,20 m²
BALKON	4,73 m ²

INWESTOR:

budimex

BIURO SPRZEDAŻY:

WITOSA PARK
 ul. Piątkowska 165,
 60-650 Poznań
 +48 535 455 555
www.witosa-park.pl