



BUDYNEK MIESZKALNY WIELORODZINNY

Al. W.Korfantego, Katowice
dz. nr 23/31, obręb: 0002

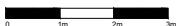
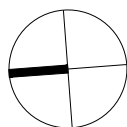
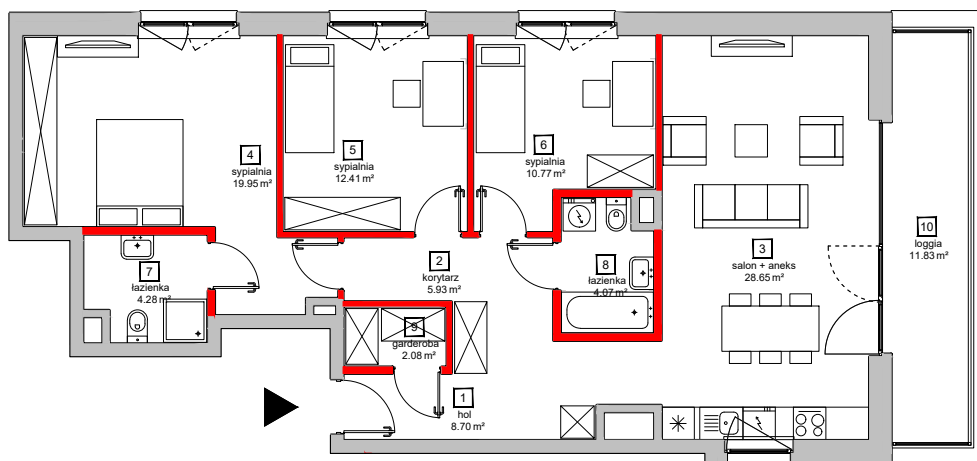
www.atalsky.pl

e-mail: bsmkatowice@atal.pl



SKY+
ATAL


ATAL S.A. Filia Katowice: 40-246 Katowice, ul. Porcelanowa 10



MIESZKANIE F.1.2.01

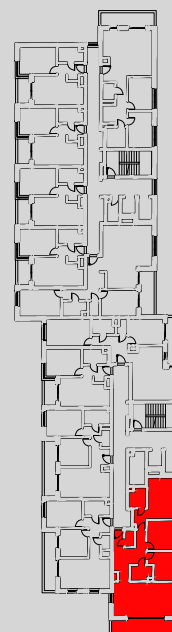
2 PIĘTRO

| | | |
|---|---------------|-------|
| 1 | hol | 8.70 |
| 2 | korytarz | 5.93 |
| 3 | salon + aneks | 28.65 |
| 4 | sypialnia | 19.95 |
| 5 | sypialnia | 12.41 |
| 6 | sypialnia | 10.77 |
| 7 | łazienka | 4.28 |
| 8 | łazienka | 4.07 |
| 9 | garderoba | 2.08 |

 powierzchnia pod ścianami działowymi
możliwymi do demontażu/wyburzenia 4.21 m²

MAKSYMALNA POWIERZCHNIA UŻYTKOWA 101.05 m²

| | | |
|----|--------|-------|
| 10 | loggia | 11.83 |
|----|--------|-------|



1. Wymiary pomieszczeń, lokalizację przyborów sanitarnych i inne podano na podstawie projektu budowlanego. W toku budowy mogą wystąpić różnice w stosunku do stanu wynikającego z projektu, wynikające ze specyfiki prac budowlanych.
2. Powierzchnia jest obliczona w świetle pionowych przegród w stanie wykończonym, przy uwzględnieniu tynków i okładzin o grubości 1,5cm, na poziomie podłogi bez uwzględnienia listew przypodłogowych, progów itp. Wymiary są podane w stanie bez wykończenia.
3. Powierzchnia użytkowa lokali oraz pomieszczeń określona jest na podstawie rozporządzenia Ministra Transportu, Budownictwa i Gospodarki Morskiej z dnia 25.04.2012 r. w sprawie szczegółowego zakresu i formy projektu budowlanego oraz przy uwzględnieniu treści Polskiej Normy PN-ISO 9836. Powierzchnia użytkowa uwzględnia powierzchnię elementów nadających się do demontażu i rozbiórki (rury, kanały i ścianki działowe), nie uwzględnia natomiast powierzchni otworów na drzwi i okna oraz nisze w elementach zamykających.