

## lokal mieszkalny

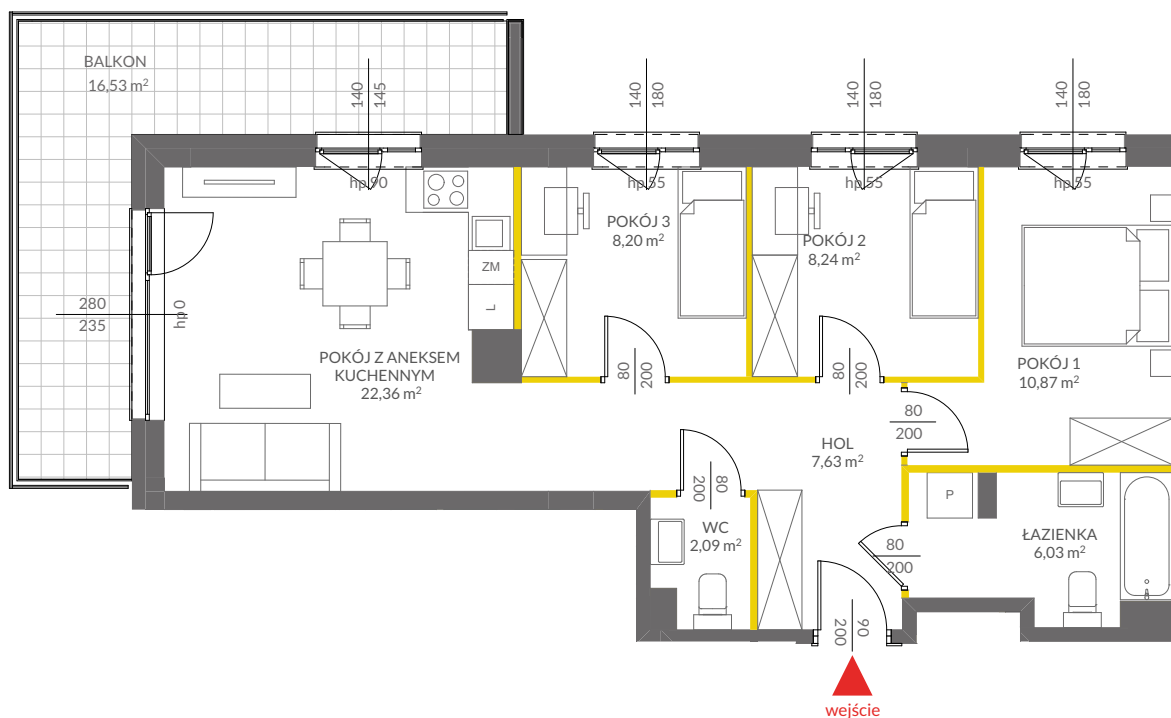
karta informacyjna inwestycji



data sporządzenia karty 15/09/2021

### LOKAL NR 11

PIĘTRO	1
POKOJE	4
KLATKA	A
POWIERZCHNIA ROZLICZENIOWA	67,50 m <sup>2</sup>
POWIERZCHNIA UŻYTKOWA	65,42 m <sup>2</sup>



#### LEGENDA:

- ścianki działowe
- ścianki i obudowy pionów instalacyjnych



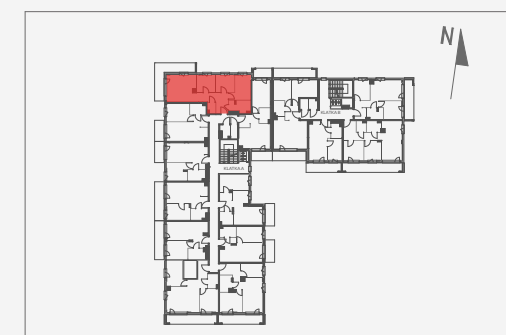
Powierzchnia lokalu obliczona została zgodnie z Polską Normą PN-ISO 9836:2015-12, powołaną w rozporządzeniu Ministra Transportu, Budownictwa i Gospodarki Morskiej z dnia 11 września 2020 roku w sprawie szczegółowego zakresu i formy projektu budowlanego. Powierzchnia rozliczeniowa lokalu, uwzględniająca powierzchnie pod ściankami działowymi, służy do ustalenia ceny sprzedaży. Powierzchnia użytkowa lokalu służy do celów ewidencyjnych i wieczystoksięgowych. Instalacja wodna i kanalizacyjna doprowadzona do kuchni, łazienki i WC, zakończona korkami, nie schowana w ścianach. Rozprowadzenie instalacji pod przybory leży po stronie Nabywcy. Meble, biały montaż oraz drzwi wewnętrzne nie stanowią elementu wyposażenia lokalu. Deweloper zastrzega sobie możliwość wprowadzenia niewielkich zmian w dalszym etapie inwestycji. Przedstawiona aranżacja lokalu jest przykładowa.

HOL	7,63 m <sup>2</sup>
ŁAZIENKA	6,03 m <sup>2</sup>
WC	2,09 m <sup>2</sup>
POKÓJ 1	10,87 m <sup>2</sup>
POKÓJ 2	8,24 m <sup>2</sup>
POKÓJ 3	8,20 m <sup>2</sup>
POKÓJ Z ANEKSEM KUCHENNYM	22,36 m <sup>2</sup>

POWIERZCHNIA POD ŚCIANKAMI  
DZIAŁOWYMI 2,08 m<sup>2</sup>

BALKON 16,53 m<sup>2</sup>

#### POŁOŻENIE LOKALU W BUDYNKU C



Adres inwestycji: Warszawa, ul. Mańkowska 3

BIURO SPRZEDAŻY

☎ 22 113 95 15