

UWAGA:

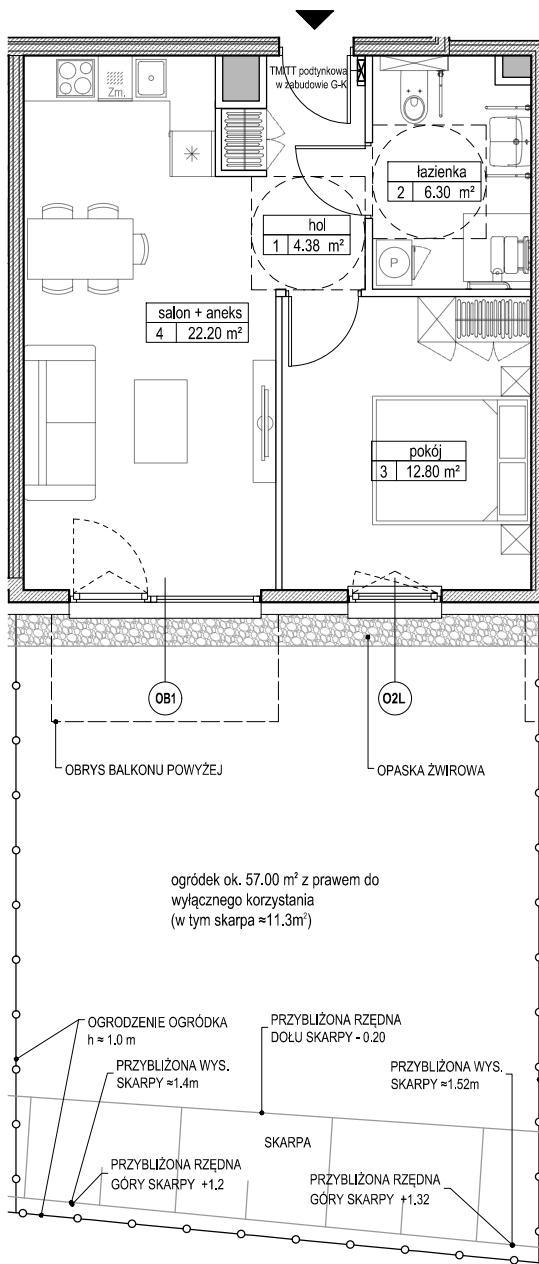
Mieszkanie przystosowane do potrzeb osób niepełnosprawnych zgodnie z Konwencją o prawach osób niepełnosprawnych sporządzoną w Nowym Jorku dnia 13 grudnia 2006r

Przy zmianach aranżacyjnych należy:

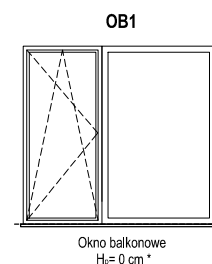
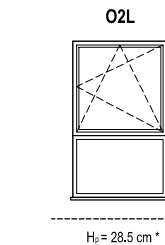
- zapewnić przestrzeń manewrową o wymiarach co najmniej 1,5m x 1,5m w pomieszczeniach higieniczno-sanitarnych,
- drzwi o szerokości min. 90cm,
- klamki w oknach na wysokości max. 120cm
- unifon z funkcją alarmowo-przyzywową na wysokości 110cm

UWAGI:

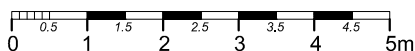
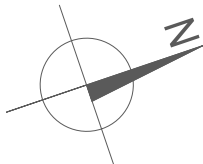
1. Powierzchnie liczone wg normy PN-ISO-9836:1997 (tolerancja $\pm 5\text{cm}$)
2. Powierzchnia ogródka liczona w osi ogrodzenia (tolerancja $\pm 5\text{cm}$)
3. Ogrodzenie ogródka $h = \text{ok. } 1,0 \text{ metra}$.
4. Na terenie ogródka mogą wystąpić elementy infrastruktury technicznej: studzienki drenażowe, studnie kanalizacji sanitarnych, wody, teletechniczne itp.
5. Skarpa (teren zielony) pokazana na karcie mieszkania posiada funkcję biologicznie czynną, bez możliwości zmiany wykonanych warstw podłoża i wykończenia oraz dokonywania nasadzeń naruszających strukturę warstw podłoża. Zabrania się ingerowania w ukształtowanie skarp. Podane rzędne i wysokości skarp są przybliżone i mogą ulec nieznacznym zmianom.



SCHEMAT OKIEN W WIDOKU OD ZEWNĄTRZ

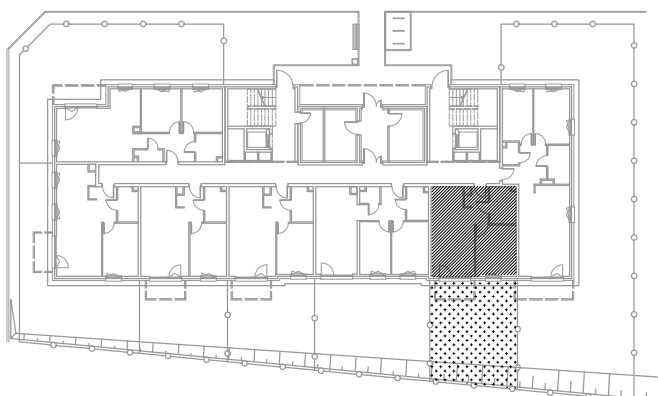


* hp - wysokość parapetu mierzona od niewykończonego poziomu podłogi



ZADANIE III
 MIESZKANIE A.2.1.2
 POWIERZCHNIA 45.68 m²
 POZIOM PARTER

RZUT BUDYNKU A



RZUT OSIEDLA

