

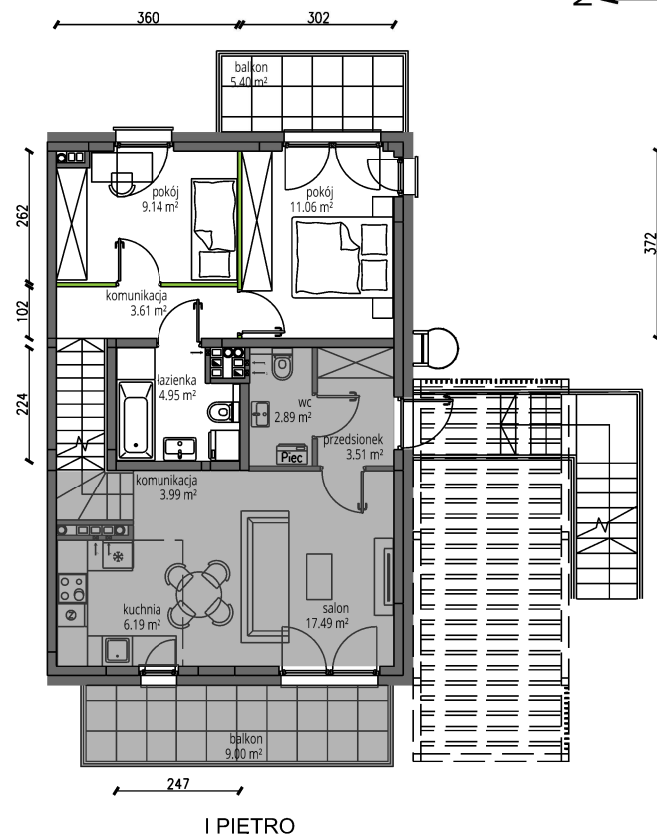
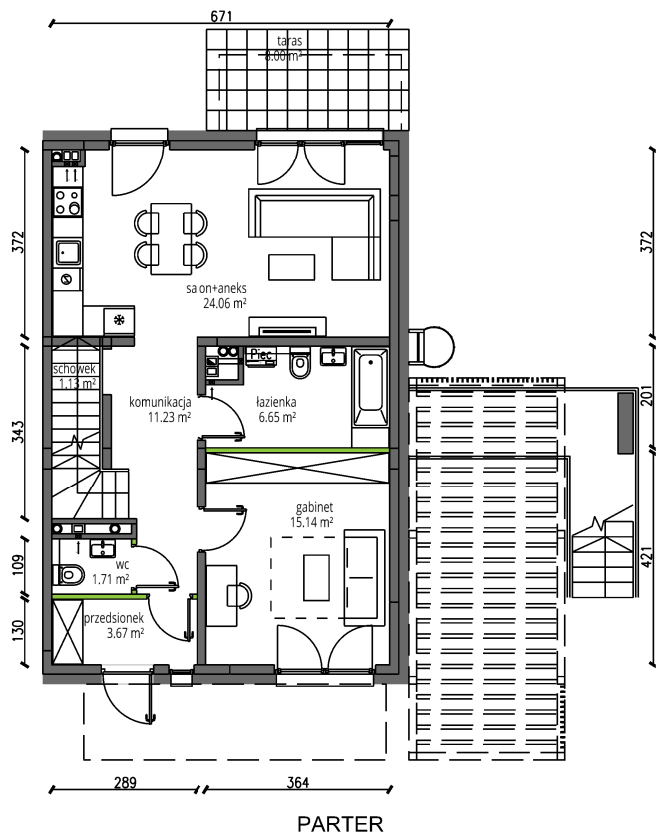
Rokokowa Vita.

B19.L1

Powierzchnia **92.35 m²**



Z ←



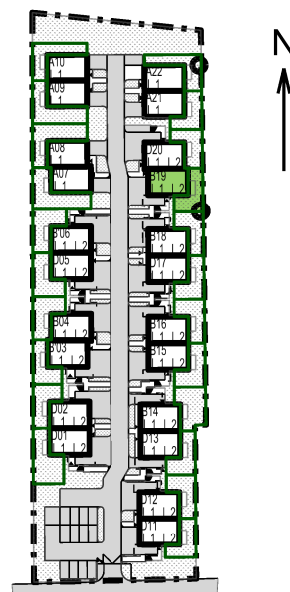
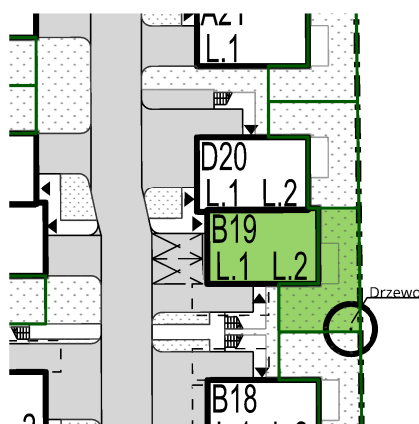
ARANŻACJA JEST PRZYKŁADOWA

Lokalizacja działki

Plan osiedla

Powierzchnia użytkowa

PARTER	
01. przedsiónek	3.67 m ²
02. salon+aneks	24.06 m ²
03. gabinet	15.14 m ²
04. łazienka	6.65 m ²
05. wc	1.71 m ²
06. schowek	1.13 m ²
07. komunikacja	11.23 m ²
I PIĘTRO	
08. pokój	11.06 m ²
09. pokój	9.14 m ²
10. łazienka	4.95 m ²
11. komunikacja	3.61 m ²
RAZEM	
+ogródek	66.57 m ²
+taras	8.00 m ²
+balkon	5.40 m ²



U nas nigdy nie płacisz za powierzchnie pod ściankami działowymi

Powierzchnia (bez ścianek działowych) 92.35 m²

Powierzchnia pod ściankami działowymi 1.02 m²

Powierzchnia użytkowa wg PN-ISO 9836:2015-12