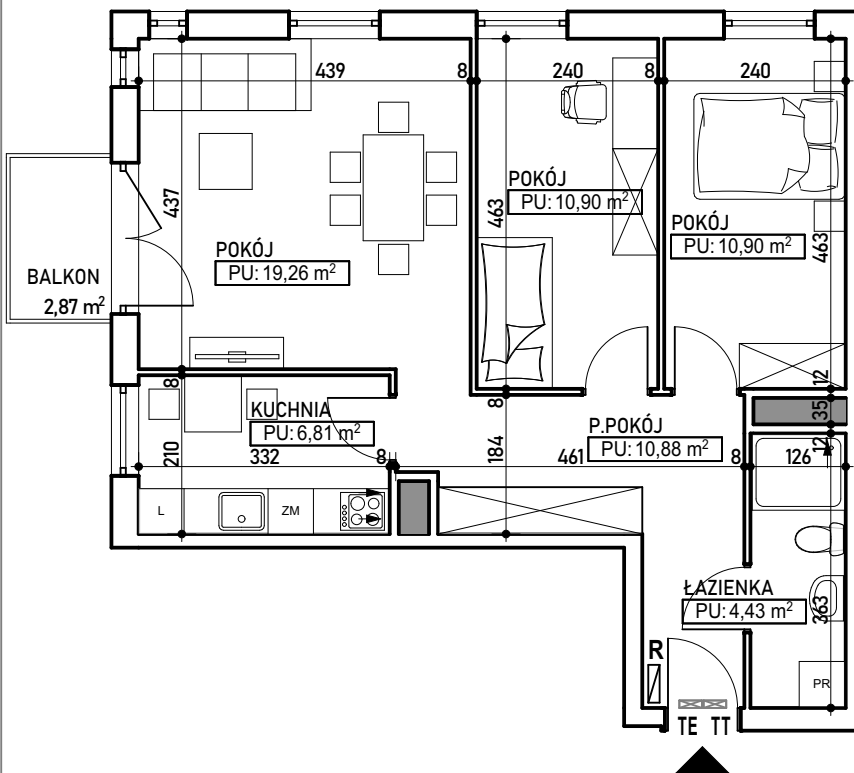
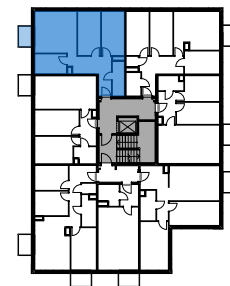


## mieszkanie 33

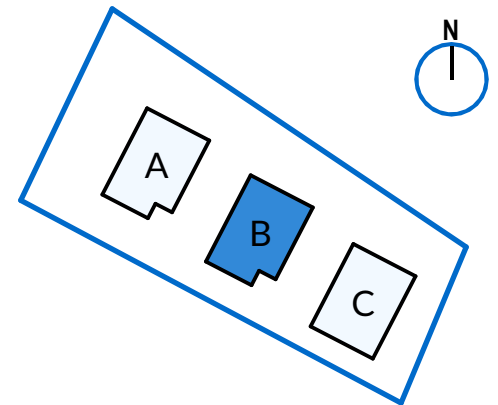


|                       |                      |
|-----------------------|----------------------|
| budynek               | B                    |
| mieszkanie            | 33                   |
| piętro                | 4                    |
| liczba pokoi          | 3                    |
| powierzchnia użytkowa | 63,18 m <sup>2</sup> |
| balkon                | 2,87 m <sup>2</sup>  |

ul. Jodłowicka 5a




RZUT KONDYGNACJI 4 PIĘTRA BUD. B Z ZAZNACZENIEM LOKALU MIESZKALNEGO



BUDYNEK B - LOKALIZACJA

LEGENDA:

TE  -tablice elektryczna i teletechniczna.

R  -szafka rozdzielczowa centralnego ogrzewania


 -wejście do mieszkania

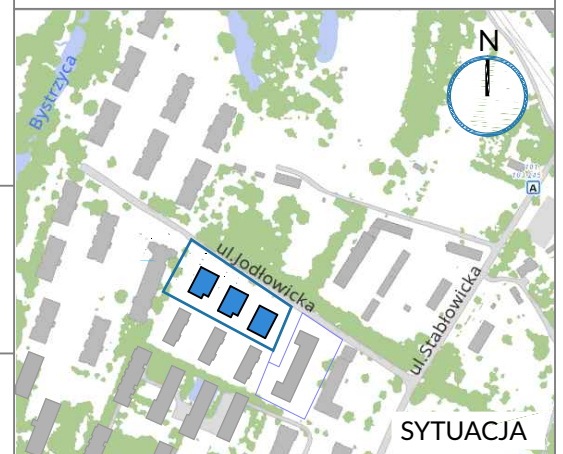
UWAGA: Plany mieszkań przedstawiają układ funkcjonalny pomieszczeń i należy traktować je poglądowo. Wymiary pomieszczeń podano w świetle muru (bez tynku). Ostateczne wymiary mogą odbiegać od przedstawionych. Zastrzega się możliwość zmian w układach lokali, zgodnie z zapisami umowy deweloperskiej. Pomiar powierzchni użytkowej według normy: PN-ISO 9836:2015-12, zgodnie z zapisami umowy deweloperskiej.

deweloper:  
**www.wrobud.pl**

biuro sprzedaży:  
**605 234 900**  
mieszkania@wrobud.pl

Wrobud Sp. z o.o.  
54-517 Wrocław  
ul. Szczecińska 7

 Biuro Projektów  
**PRO ART**  
Jacek Kowalski



SYTUACJA