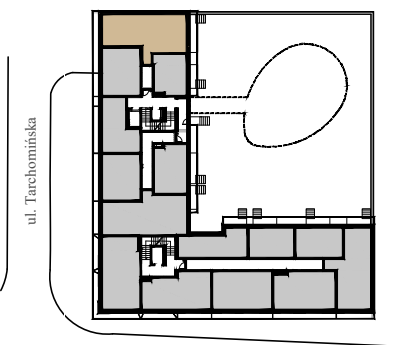


GALANT

ZĄBKOWSKA



ul. Tarchomińska

ul. Ząbkowska

**B/51**

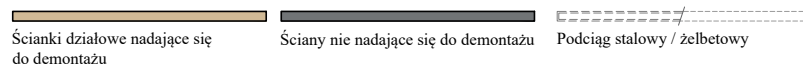
LOKAL MIESZKALNY

#### IDENTYFIKACJA

|                   |   |
|-------------------|---|
| Piętro.....       | 1 |
| Klatka.....       | B |
| Liczba pokoi..... | 3 |

#### ZESTAWIENIE POWIERZCHNI

|   |                            |
|---|----------------------------|
| Pokój dzienny z aneksem kuchennym.....                      | 23,28 m <sup>2</sup>       |
| Sypialnia 1.....  | 10,25 m <sup>2</sup>       |
| Sypialnia 2.....  | 9,67 m <sup>2</sup>        |
| Łazienka.....   | 4,54 m <sup>2</sup>        |
| Toaleta.....  | 1,36 m <sup>2</sup>        |
| Hol wejściowy.....  | 8,35 m <sup>2</sup>        |
| <b>Pow. lokalu mieszkalnego.....</b>                        | <b>57,45 m<sup>2</sup></b> |
| Powierzchnia pod ściankami nadającymi się do demontażu..... | 2,22 m <sup>2</sup>        |
| <b>Pow. lokalu mieszkalnego.....</b>                        | <b>59,67 m<sup>2</sup></b> |
| Ogródek lokatorski.....                                     | 23,51 m <sup>2</sup>       |



**tremend**

Karta katalogowa przedstawia układ funkcjonalno-przestrzenny wynikający z projektu wykonawczego. Zarówno wymiary pomieszczeń, ich ostateczna powierzchnia, lokalizacja urządzeń i instalacji wewnętrznych mogą ulec zmianom, będącymi wynikiem modyfikacji technicznych powstałych w trakcie realizacji prac budowlanych. Powierzchnia Użytkowa Lokalu Mieszkalnego została określona przy uwzględnieniu Normy PN-ISO 9836. Powierzchnia Lokalu Mieszkalnego wyliczana jest jako suma Powierzchni Użytkowej Lokalu Mieszkalnego oraz Powierzchni pod Ściankami działowymi nadającymi się do demontażu. Niniejsza karta katalogowa nie stanowi oferty w rozumieniu Kodeksu Cywilnego.

 **Peninsula**  
Property

Telefon: +48 662 42 42 42  
www.peninsulaproperty.com