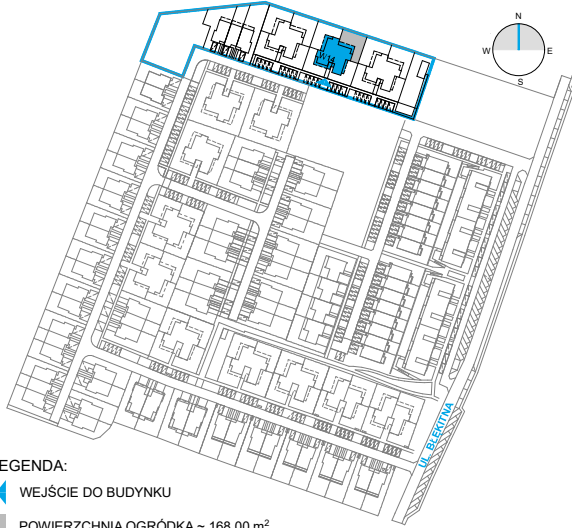




BUDYNEK WIELORODZINNY

TYP LOKALU W.2c

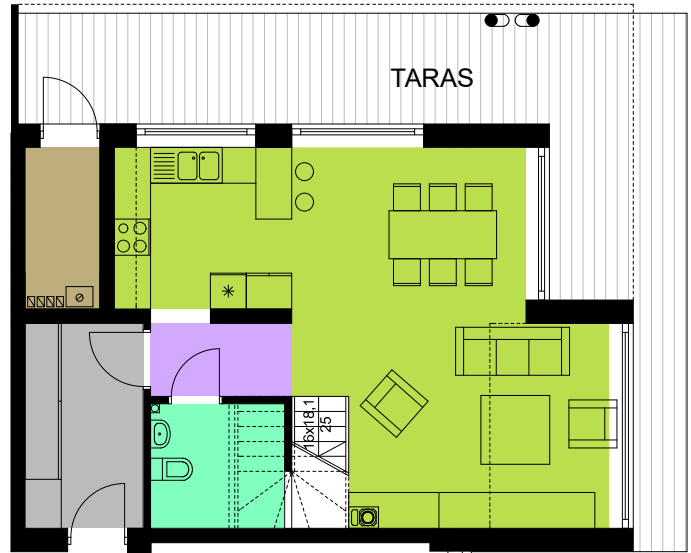
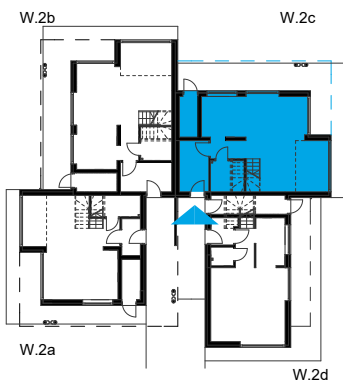
POW. OGRÓDKA ~ 168,00 m² POW. UŻYTKOWA 120,18 m²



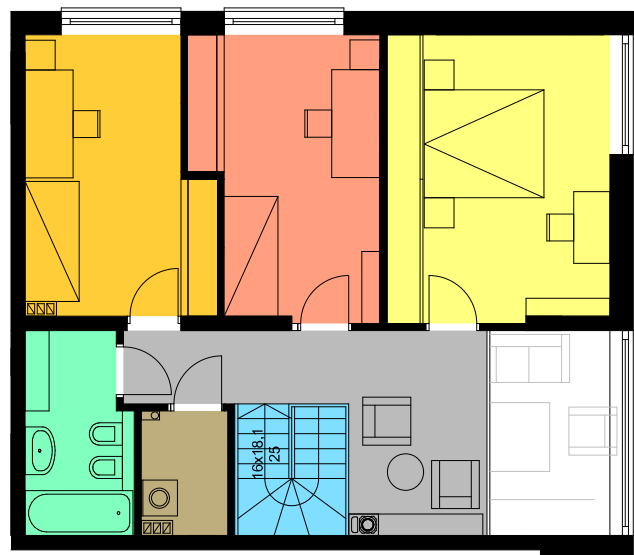
LEGENDA:

-  WEJŚCIE DO BUDYNKU
-  POWIERZCHNIA OGRÓDKA ~ 168,00 m²

SYTUACJA



PARTER



PIĘTRO

RZUT PARTERU B. WIELORODZINNEGO

PARTER

1	WIATROŁĄP	6,61 m ²
2	PRZEDPOKÓJ	2,79 m ²
3	TOALETA	3,74 m ²
4	SALON Z ANEKSEM	35,05 m ²
5	POMIESZCZENIE GOSPODARCZE	3,28 m ²
	TARAS	51,47 m²
	TARAS	31,18 m²

1 PIĘTRO

6	KORYTARZ	12,08 m ²
7	PRALNIA	2,69 m ²
8	ŁAZIENKA	5,70 m ²
9	POKÓJ	13,27 m ²
10	POKÓJ	13,58 m ²
11	POKÓJ	17,56 m ²
	SCHODY	3,83 m ²
	SCHODY	68,71 m²

