



## BUDYNEK WIELORODZINNY

ul. Smugowa 10/12 Łódź

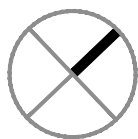
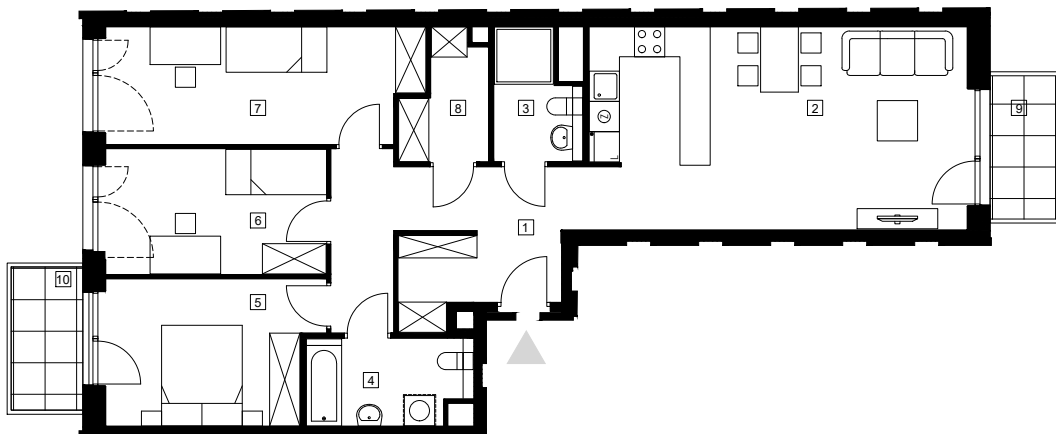
nr.dz. 140/6

[www.modernhelenow.pl](http://www.modernhelenow.pl)

e-mail: [bsmlodz@atal.pl](mailto:bsmlodz@atal.pl)

telefon: (+48) 42 632 23 43; (+48) 42 632 90 57

ATAL S.A. Biuro Sprzedaży Mieszkań, 91-002 Łódź ul. Drewnowska 43a lok. LB1

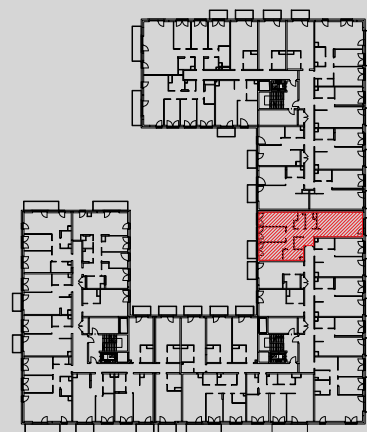


SKALA 1:150

### MIESZKANIE M2.3.110

PIĘTRO +3

1	przedpokój	15,31 m <sup>2</sup>
2	pokój dzienny z aneksem kuchennym	29,42 m <sup>2</sup>
3	łazienka	3,97 m <sup>2</sup>
4	łazienka	5,40 m <sup>2</sup>
5	sypialnia	11,87 m <sup>2</sup>
6	sypialnia	10,96 m <sup>2</sup>
7	sypialnia	14,21 m <sup>2</sup>
8	garderoba	3,78 m <sup>2</sup>
<b>POWIERZCHNIA UŻYTKOWA</b>		<b>94,92 m<sup>2</sup></b>
9	balkon	4,03 m <sup>2</sup>
10	balkon	4,03 m <sup>2</sup>



1. Wymiary pomieszczeń, lokalizację przyborów sanitarnych i inne podano na podstawie projektu budowlanego. W toku budowy mogą wystąpić różnice w stosunku do projektu, wynikające ze specyfiki prac budowlanych.

2. Powierzchnia użytkowa jest obliczona w świetle pionowych przegród w stanie wykończonym, na poziomie podłogi, bez uwzględnienia listew przypodłogowych, progów itp.

3. Powierzchnia lokali oraz pomieszczeń określona jest na podstawie rozporządzenia Ministra Rozwoju w sprawie szczegółowego zakresu i formy projektu budowlanego z dnia 11 września 2020 r. oraz przy uwzględnieniu treści Polskiej Normy PN-ISO 9836:2022-07