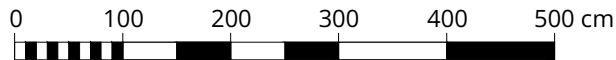


#### Legenda

- Ściany konstrukcyjne i kominy - elementy stałe
- Ściany działowe - nadające się do demontażu
- Wejście do mieszkania
- Grzejnik pokojowy
- Grzejnik łazienkowy



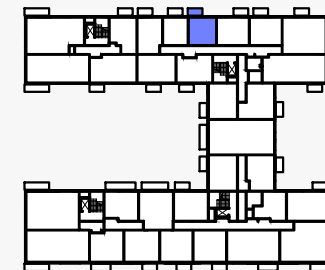
Uwaga: Niniejsza karta lokalu nie stanowi oferty w rozumieniu przepisów Kodeksu Cywilnego i ma charakter wyłącznie poglądowy, przedstawione powierzchnie podano na podstawie projektu budowlanego. Możliwe jest wystąpienie niewielkich zmian w projekcie wykonawczym. Sposób rozmieszczenia mebli, urządzeń, grzejników oraz zabudowy mają charakter poglądowy. Powierzchnie zostały podane dla wykończenia w standardzie deweloperskim zgodnie z normą PN-ISO 9836:2022-07. Podano wymiar otworów okiennych w świetle muru, otworów drzwiowych w świetle przejścia.

# Mieszkanie 02.B.16

<b>Powierzchnia:</b>	30.07 m <sup>2</sup>
<b>Pokoje:</b>	1
<b>Piętro:</b>	2

1. Przedpokój	4.30 m <sup>2</sup>
2. Salon z aneksem	21.86 m <sup>2</sup>
3. Łazienka	3.91 m <sup>2</sup>
Balkon	4.50 m <sup>2</sup>

Ul.Pabianicka



Ul.Sięlna

**NOWA**  
Pabianicka

Pabianicka 25, Wrocław  
sprzedaz@nowapabianicka.pl  
+48 536 160 000