



BUDYNEK MIESZKALNY WIELORODZINNY Z USŁUGAMI I JEDNOKONDYGNACYJNYM GARAZEM PODZIEMNYM WRAZ Z NIEZBĘDĄ INFRASTRUKTURĄ TECHNICZNĄ I ZAGOSPODAROWANIEM TERENU

Łódź, ul. Piotrkowska, Wólczańska
dz. nr : 296/6, obręb G-3

www.geyera.pl

e-mail: bsmlodz@atal.pl

telefon: (+48) 42 632 23 43; (+48) 42 632 90 57

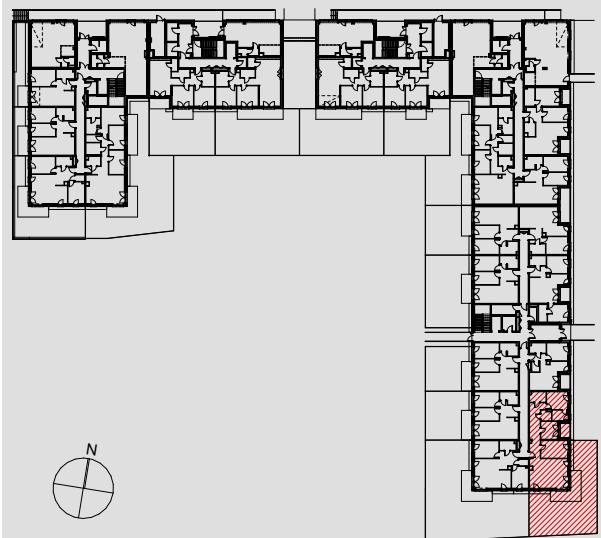
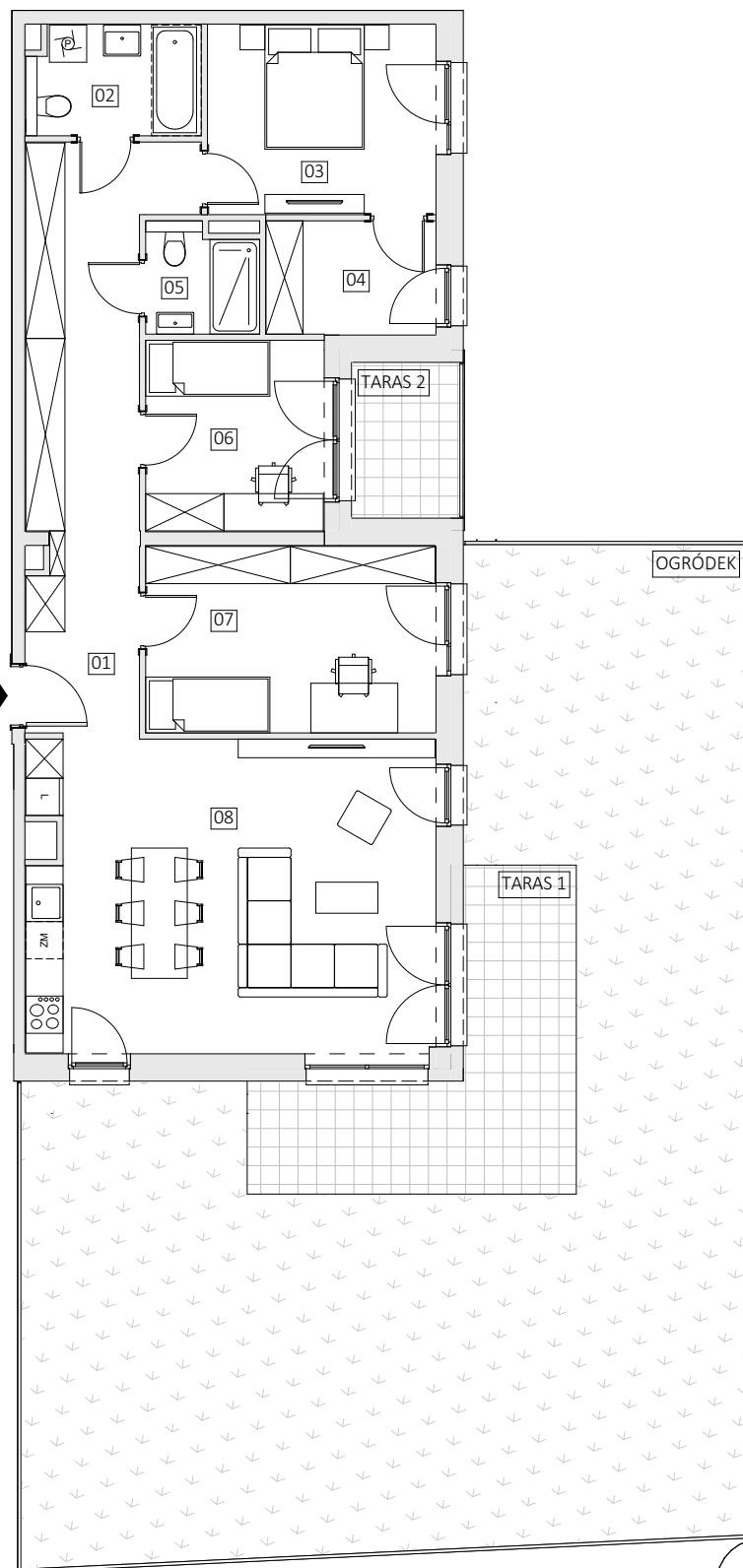
biuro sprzedaży: ATAL S.A. Biuro Sprzedaży Mieszkań, 91-002 Łódź, ul. Drewnowska 43A/LB1



MIESZKANIE 2H.0.267

SEGMENT 2 | PARTER

01	KOMUNIKACJA	18,31 m ²
02	ŁAZIENKA	4,79 m ²
03	POKÓJ 1	11,20 m ²
04	GARDEROBA	4,97 m ²
05	ŁAZIENKA	2,96 m ²
06	POKÓJ 1	8,78 m ²
07	POKÓJ 1	14,00 m ²
08	POKÓJ DZIENNY Z ANEKSEM KUCHENNYM	32,94 m ²
POWIERZCHNIA UŻYTKOWA		97,95 m²
O	OGRÓDEK	112,86 m ²
T	TARAS 2	4,45 m ²
T	TARAS 1	15,84 m ²



skala 1:120

1. Wymiary pomieszczeń, lokalizację przyborów sanitarnych i inne podano na podstawie projektu budowlanego. W trakcie budowy mogą wystąpić różnice w stosunku do stanu wynikającego z projektu, właściwe dla specyfiki prac budowlanych.
2. Powierzchnia jest obliczona w świetle pionowych przegród w stanie wykończonym, przy uwzględnieniu tynków i okładzin o grubości 1,5cm, na poziome podłogi oraz bez uwzględnienia listew przypodłogowych, progów itp. Wymiary są podane w stanie bez wykończenia.
3. Powierzchnia użytkowa lokali określona jest na podstawie rozporządzenia Ministra Rozwoju w sprawie szczegółowego zakresu i formy projektu budowlanego z dnia 11 września 2020 r. oraz przy uwzględnieniu treści Polskiej Normy PN-ISO 9836:2022.