



## BUDYNEK MIESZKALNY WIELORODZINNY

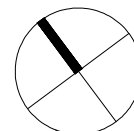
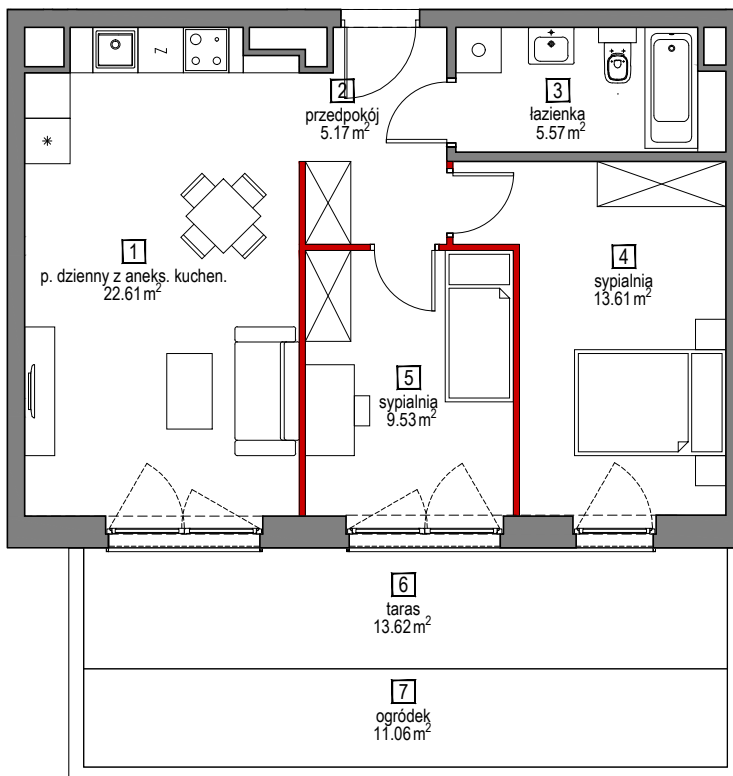
ul. Pułaskiego 48-50, Wrocław 50-443  
dz. nr 30, AM-42, obręb: Południe

[www.atalcitysquare.pl](http://www.atalcitysquare.pl)

e-mail: [bswroclaw@atal.pl](mailto:bswroclaw@atal.pl)

telefon: (+48) 609 132 028

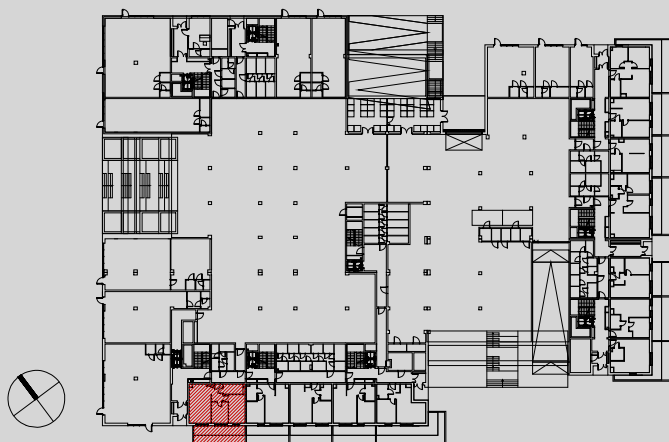
ATAL S.A. Biuro Sprzedaży Mieszkań, 51-109 Wrocław, ul. Na Polance 22F  
godziny pracy: poniedziałek-wtorek 10:00-18:00, środa-piątek 08:00-16:00



### MIESZKANIE G3-0-1

PARTER

1	pokój dzienny z aneksem kuchennym	22,61 m <sup>2</sup>
2	przedpokój	5,17 m <sup>2</sup>
3	łazienka	5,57 m <sup>2</sup>
4	sypialnia	13,61 m <sup>2</sup>
5	sypialnia	9,53 m <sup>2</sup>
	powierzchnia ścian działowych możliwych do demontażu/wyburzenia	1,21 m <sup>2</sup>
<b>MAKSYMALNA POWIERZCHNIA UŻYTKOWA</b>		<b>57,70 m<sup>2</sup></b>
6	taras	13,62 m <sup>2</sup>
7	ogródek	11,06 m <sup>2</sup>



1. Wymiary pomieszczeń, lokalizację przyborów sanitarnych i inne podano na podstawie projektu budowlanego. W toku budowy mogą wystąpić różnice w stosunku do stanu wynikającego z projektu, wynikające ze specyfiki prac budowlanych.

2. Powierzchnia jest obliczona w świetle pionowych przegród w stanie wykończonym, przy uwzględnieniu tynków i okładzin o grubości 1 cm, na poziomie podłogi bez uwzględnienia listew przypodłogowych, progów itp. Wymiary są podane w stanie bez wykończenia.

3. Powierzchnia użytkowa lokali oraz pomieszczeń określona jest na podstawie rozporządzenia Ministra Transportu, Budownictwa i Gospodarki Morskiej z dnia 25.04.2012 r. w sprawie szczegółowego zakresu i formy projektu budowlanego oraz przy uwzględnieniu treści Polskiej Normy PN-ISO 9836. Powierzchnia użytkowa uwzględnia powierzchnię elementów nadających się do demontażu i rozbiórki (rury, kanały i ścianki działowe), nie uwzględnia natomiast powierzchni otworów na drzwi i okna oraz nisz w elementach zamykających.