



Junique

Junique I, ul. Miśnieńska

Budynek
B

Piętro
+2

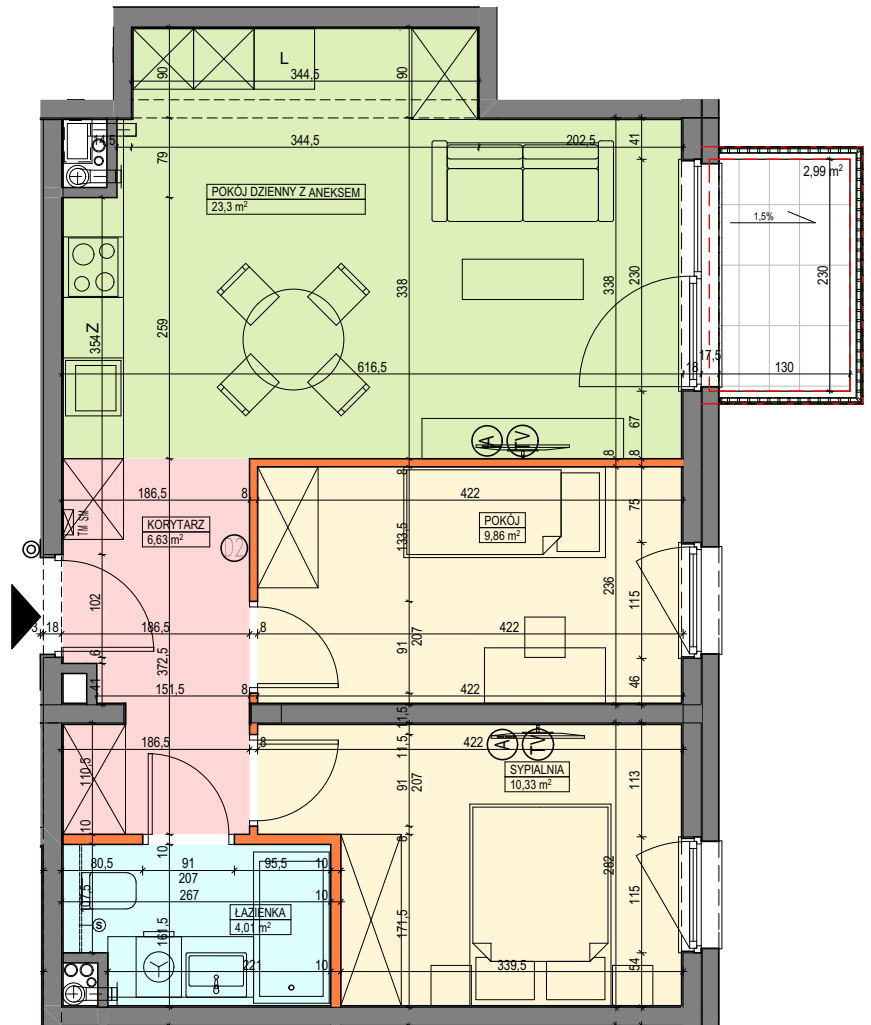
Ilość pokoi
3

Mieszkanie:

nr B1.2.12.3a

Pow. 54,13 m²

B1.2.12.3a		
1	KORYTARZ	6,63
2	POKÓJ DZIENNY Z ANEKSEM	23,30
3	POKÓJ	9,86
4	SYPIALNIA	10,33
5	ŁAZIENKA	4,01
		54,13 m²



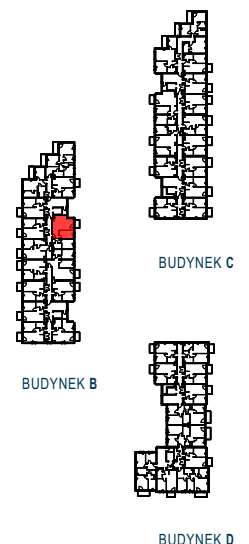
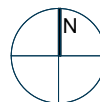
Legenda:

- ściana działowa
- ściana konstrukcyjna
- podciąg
- rozdzielnia elektryczna
- skrzynka mieszkaniowa multimedialna
- zabudowa systemowa do wykonania w gestii nabywcy
- słuchawka domofonowa
- gniazdo TEL.KOMP
- gniazdo R.TV.SAT
- przewód do podłączenia okapu

- przycisk dzwonnka
- zmywarka
- lodówka
- ścianka wg aranżacji alternatywnej
- okno nieotwieralne
- balkon/loggia bez wykończenia

- UWAGI:**
- aranżacja wnętrz (meble, urządzenia) służy wyłącznie celom ilustracyjnym;
 - powierzchnie podane wg normy PN-ISO-9836; obliczeń dokonano w świetle wyprawionych ścian zewnętrznych i szachtów;
 - kanalizacja wyprowadzona tylko z szachtu - bez podejść pod urządzenia sanitarne;
 - podejścia wodne doprowadzone do projektowanych lokalizacji urządzeń sanitarnych;
 - mocowanie szafek wiszących na ściankach działowych w gestii nabywcy zgodnie z instrukcją producenta ścianek działowych

Materiał reklamowy nie stanowi oferty w rozumieniu Kodeksu Cywilnego i ma jedynie charakter poglądowy.



Dane kontaktowe do biura sprzedaży:

tel. 609 781 147 / tel. 504 879 686 / poznan@artlocum.pl / www.artlocum.pl

art.Locum