

Lokal

B10_M127

47.57 m²

Budynek B10 | Piętro 1 | 2 pokoje

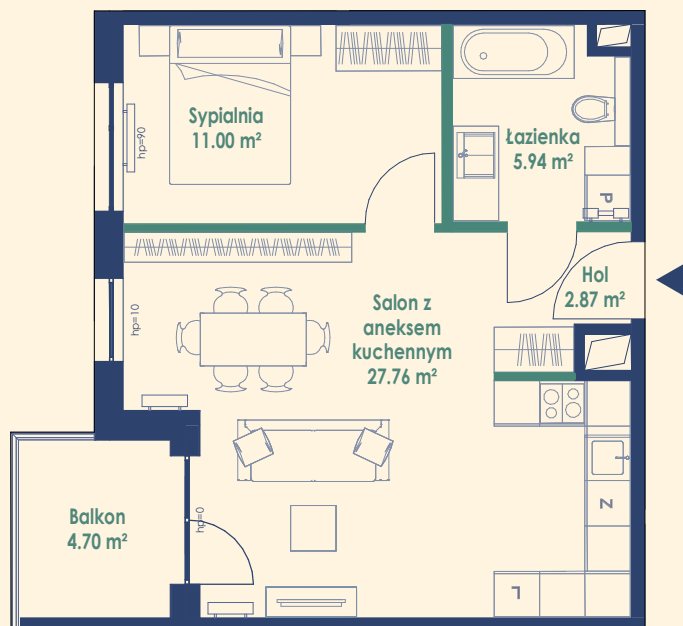
Salon z aneksem kuchennym 27.76 m²

Sypialnia 11.00 m²

Łazienka 5.94 m²

Hol 2.87 m²

Balkon 4.70 m²

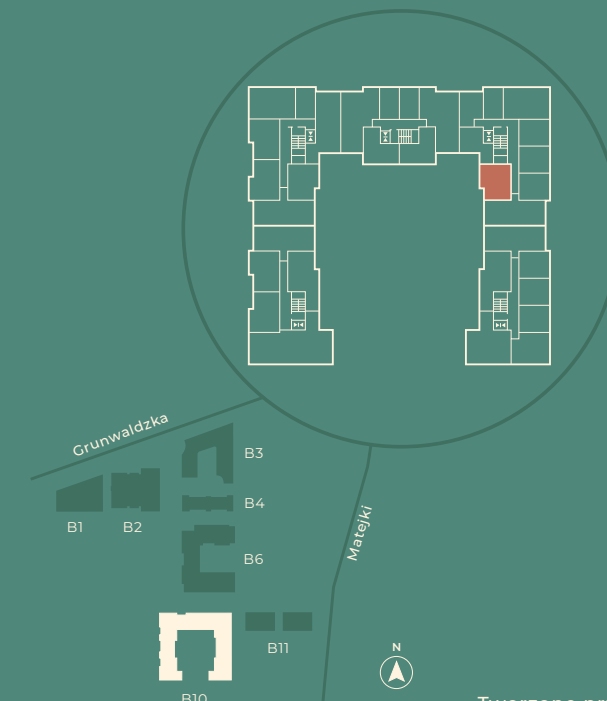


Legenda:

- ściany działowe - nadające się do demontażu
- ściany konstrukcyjne - elementy stałe

Niniejszy rysunek ma charakter poglądowy, wersja ostateczna może nieznacznie różnić się od niniejszego rysunku, co jest rezultatem procesu budowlanego. Niniejsza informacja nie ma wpływu na uprawnienia kupującego zawarte w umowie. Sposób rozmieszczenia mebli, urządzeń, grzejników oraz zabudowy mają charakter poglądowy. Powierzchnie zostały podane dla wykończenia w standardzie deweloperskim zgodnie z normą PN-ISO 9836. Podane wymiary liniowe uwzględniają wykończenia tynkiem. Powierzchnie pomieszczeń zostaną ponownie określone w dokumentacji powykonawczej na podstawie pomiarów geodezyjnych dokonanych zgodnie z obowiązującymi przepisami prawa. W związku z tym mogą ulec nieznacznej zmianie w stosunku do podanych w tym materiale. Wymiary pomieszczeń, lokalizację przyborów sanitarnych, podłączeń pod urządzenia sanitarne itp. podane zgodnie z projektem wykonawczym. Mogą wystąpić niewielkie różnice wymiarów i usytuowania elementów powstałe w trakcie realizacji prac budowlanych. Pomiarów pod projekt aranżacji, zakup mebli, urządzeń i wyposażenia należy dokonać z natury po zakończeniu realizacji.

Data sporządzenia karty: 19 | 01 | 2023



Tworzone przez: