

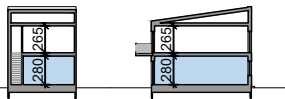
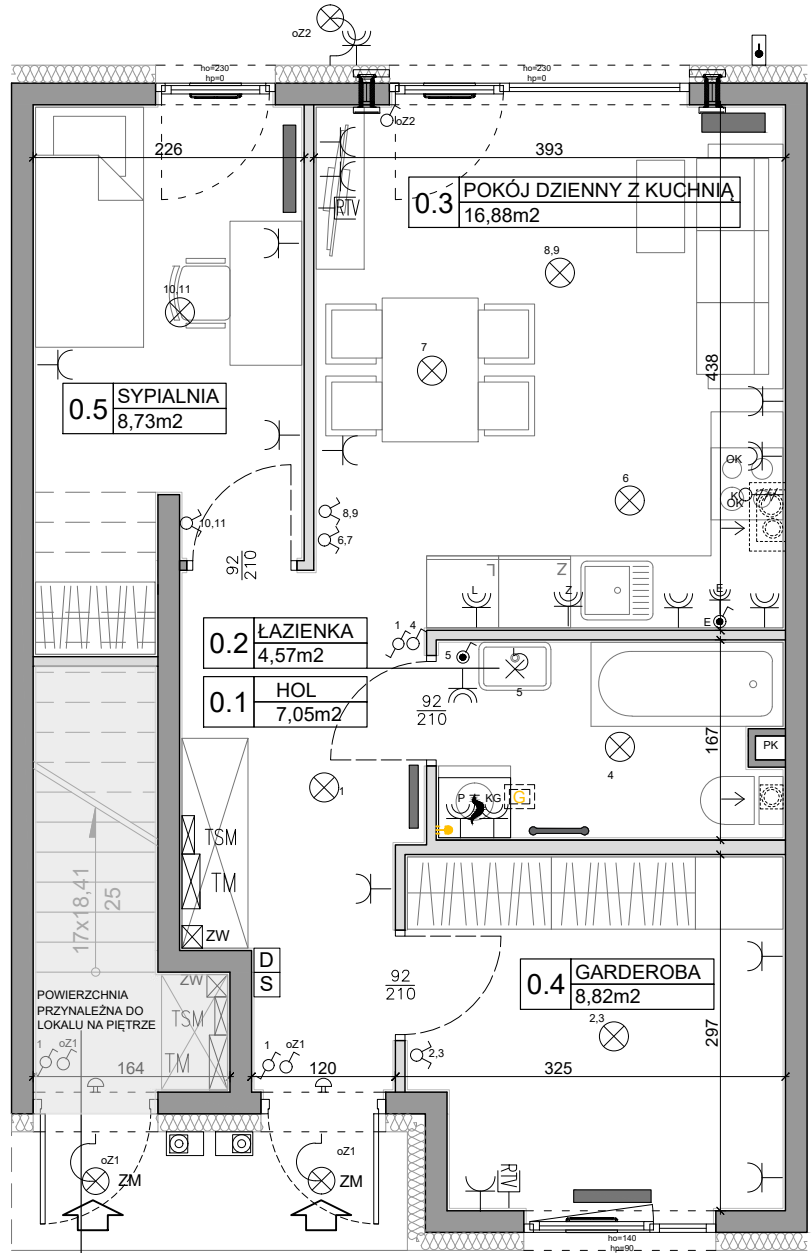
ZAŁĄCZNIK NR 1 DO PROSPEKTU INFORMACYJNEGO

Investycja: Manufaktura Marki 2
Marki, ul. Stawowa
Oznaczenie lokalu: 53

Lokal na parterze

Powierzchnia ogrodu: ok. 48 m²

Powierzchnia Użytkowa 46,05 m²
Powierzchnia pod Ściankami i Schodów 1,98 m²
Łączna Powierzchnia Lokalu 48,03 m²



L.p.	Pomieszczenie	Powierzchnia użytkowa [m ²]*	Powierzchnia o wysokości 1,40m ≤ h ≤ 2,20m (wliczona do pow. uż. lokalu w 50%)	Powierzchnia o wysokości h ≤ 1,40m (nie wliczona do pow. uż. lokalu)
0.1	HOL	7,05	0,00	0,00
0.2	ŁAZIENKA	4,57	0,00	0,00
0.3	POKÓJ DZIENNY Z KUCHNIĄ	16,88	0,00	0,00
0.4	SYPIALNIA	8,82	0,00	0,00
0.5	SYPIALNIA	8,73	0,59	0,00
RAZEM		46,05	0,59	0,00

POMIARU POWIERZCHNI UŻYTKOWEJ BUDYNKU MIESZKALNEGO I LOKALU DOKONUJE SIĘ NA ZASADACH OKREŚLONYCH W ROZPORZĄDZENIU MINISTRA ROZWOJU Z DNIA 11 WRZEŚNIA 2020 ROKU W SPRAWIE SZCZEGÓŁOWEGO ZAKRESU I FORMY PROJEKTU BUDOWLANEGO (DZ.U. Z 2022 R., POZ.1679), PRZY CZYM POMIARU DOKONUJE SIĘ NA POZIOMIE PODŁOGI, Z DOKŁADNOŚCIĄ DO 0,01M² (JEDNA SETNA METRA KWADRATOWEGO), W MIESZKANIU W STANIE CAŁKOWICIE WYKONCZONYM, A WIĘC Z TYNKAMI. JEDNOCZEŚNIE ŁĄCZNA POWIERZCHNIA LOKALU UWZGLĘDNIĄ POWIERZCHNIĘ UŻYTKOWĄ ORAZ POWIERZCHNIĘ POD ŚCIANKAMI I SCHODÓW. WYMIARY PODANE NA RYSUNKU ODNOSZĄ SIĘ DO STANU SUROWEGO BUDYNKU (NIE UWZGLĘDNIĄ GRUBOŚCI TYNKU).

POWIERZCHNIA UŻYTKOWA	46,05
POWIERZCHNIA POD ŚCIANKAMI	1,98
RAZEM	48,03




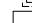
OZNACZENIA ELEKTRYCZNE:

- TM  TABLICA MIESZKANIOWA
- TSM  SKRZYŃKA TELETECHNICZNA
- D  DOMOFON
- S  STEROWNIK C.O.
- ⊙  ŁĄCZNIK DZWONKOWY
- ⊙  WYPUST DZWONKA
- ⊙  WYPUST ŚWIETLNY
- ⊙  WYPUST ŚWIETLNY ŚCIENNY Z CZUJNIKIEM ZMIERZCHU
- ⊙  ŁĄCZNIK JEDNOBIEGUNOWY
- ⊙  ŁĄCZNIK SCHODOWY
- ⊙  ŁĄCZNIK GRUPOWY
- ⊙  GNIAZDO 1xL-N+PE
- ⊙  GNIAZDO 1-f Z BOLCEM OCHRONNYM 16A, IP44
- ⊙  WYPUST TRÓJFAZOWY
- ⊙  GNIAZDO ANTENOWE
- ⊙  WYPUST JEDNOFAZOWY (DO WENTYLATORA)


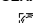
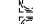

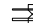

OZNACZENIA GNIAZD:

- L - lodówka, h=0,6m
 - OK - okap, h=2,0m
 - K - kuchnia, h=0,6m
 - Z - zmywarka, h=0,6m
 - P - pralka, h=1,1m
 - E - oświetlenie szafek h=2,2m
 - G - gniazdo grzałki grzejnikowej
- pozostałe gniazda:
kuchnia, łazienka - h= 1,1m
pozostałe pom. - h= 0,3m

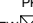
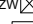

OZNACZENIA C.O. I GAZ:

-  GRZEJNIK PŁYTKOWY
-  GRZEJNIK ŁAZIENKOWY
-  GAZ
-  PION GAZOWY SUFITOWY



OZNACZENIA C.O. I GAZ:

-  KOCIOL GAZOWY
-  WYWIEW (W ZABUDOWIE SUFITOWEJ) GK
-  WYWIEW OD OKAPU
-  KANAŁ WENTYLACYJNY
-  NAWIETRZNIK OKIENNY
-  NAWIETRZNIK ŚCIENNY

OZNACZENIA WOD-KAN:

- PK  PION KANALIZACYJNY
- ZW  ZAWÓR WODY
-  KRAN ZEWNĘTRZNY

OZNACZENIA POZOSTAŁE:

- ho= WYSOKOŚĆ OKNA
- hp= WYSOKOŚĆ PARAPETU WEWNĘTRZNEGO
-  ŚCIANY ZEWNĘTRZNE LOKALU I SZCZYTU
-  ŚCIANKI MOŻLIWE DO REARANŻACJI

UWAGI:

- WYMIARY OTWORÓW DRZWIOWYCH PODANO W ŚWIETLE OŚCIEŻY
- PODANA SKALA DOTYCZY STANU SUROWEGO I MA CHARAKTER ORIENTACYJNY.
- PODANE POWIERZCHNIE I WYMIARY LINIOWE MAJĄ CHARAKTER ORIENTACYJNY I MOGĄ ULEĆ KOREKCI NA PODSTAWIE INWENTARYZACJI WIG OBIAMU PO WYKONANIU BUDYNKU.
- PUNKTY INSTALACJI ELEKTRYCZNYCH I SANITARNYCH MOGĄ ULEĆ KOREKTOM ZE WZGLĘDÓW TECHNICZNYCH.